

「よく見れば」こんな自然が！

2019年5月24日

吉田 万佐敏

＜ 早朝の出会い ＞

晴天の早朝、麦畑は色付き始め、水田は水が張られて田植えの準備が整っていました。



田植え間近



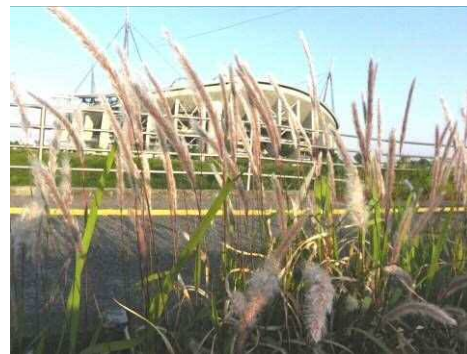
ツバメ



14℃



センダン



チガヤ



アドベリー (ボイセンベリー)



カクレミノ



ハコネウツギ



アドベリー (ボイセンベリー)



クワの果実



矢作川のカワウ

