

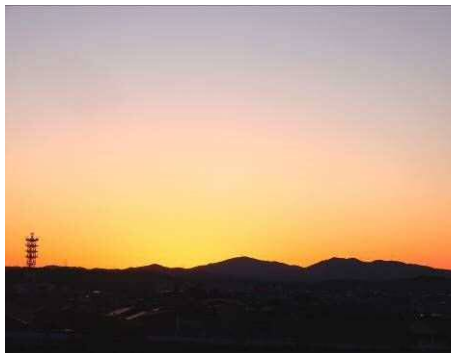
「よく見れば」こんな自然が！

2018年10月22日

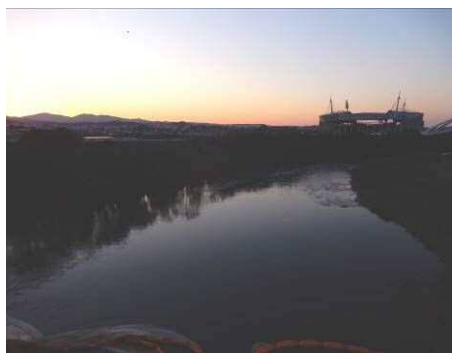
吉田 万佐敏

＜ 早朝の出会い ＞

日の出時刻が日に日に遅くなり、豊田スタジアム付近からは天気予報で放送される時刻より12分程遅い。今朝は、矢作川西側の堤防から豊田スタジアム方向の炮烙山と六所山の間からの日の出で6時19分頃でした



日の出前



豊田大橋の西側堤防からの日の出



日の出時刻 6 時 1 9 分頃



矢作川のカワウ



カルガモ

