

# 「よく見れば」こんな自然が！

2018年2月21日

吉田 万佐敏

## ＜ 日没前の身近な自然 ＞

日の入り時刻も5時半を過ぎるようになっている夕方。矢作川の周囲を40分程散策し様々な野鳥に出会うことができました。



ハシボソガラス



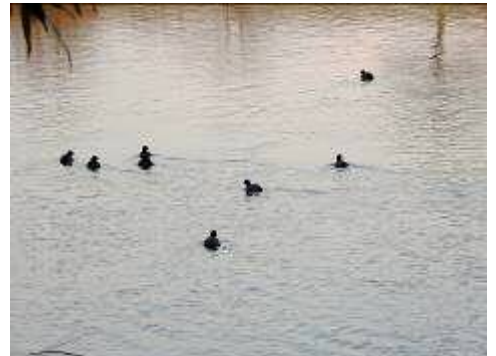
カルガモ



高橋より



オオバン



矢作川でのオオバン



高橋新設工事中



カルガモ



日没間近



日没（5時35分）