

# 「よく見れば」こんな自然が！

2017年12月28日

吉田 万佐敏

## ＜ 朝焼けが美しい ＞

昨日は雪がちらつく寒い一日でした。今朝も氷点下の朝で水田の水たまりは氷が張っていました。日の出 15 分程前の朝焼けは特に美しく赤く輝き思わずカメラを向けていました。



飛行機雲も朝焼け



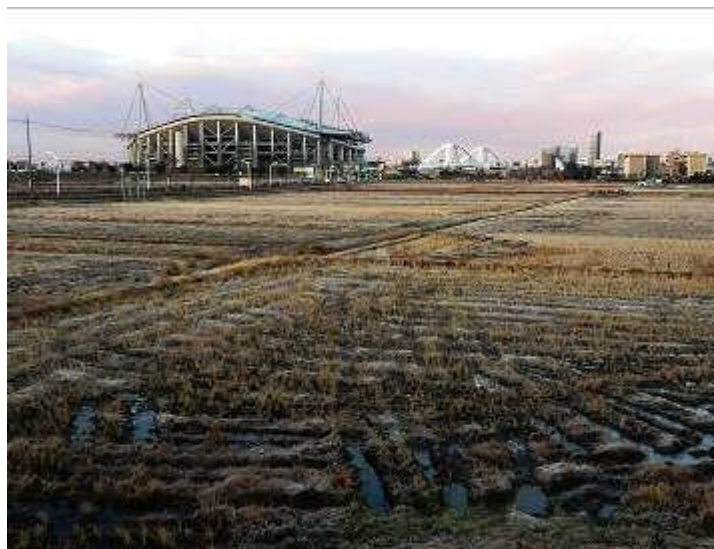
猿投山の上部にはうっすらと雪が



東南の空の朝焼け（6時55分頃）



水田には氷が



日の出時刻の西の風景