

「よく見れば」こんな自然が！

2017年8月30日

吉田 万佐敏

＜ 早朝の身近な自然 ＞

早朝、日の出直後から1時間ほど矢作川沿いを散策しました。ダイサギが夜は矢作川河岸の竹林で羽を休めていて、日の出と共に次々と飛び立っていく様子を確認することができました。



朝日



ダイサギ



高橋からの矢作川



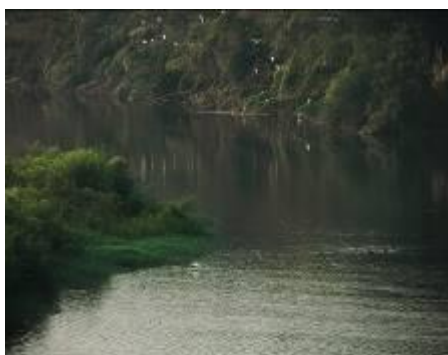
特定外来生物に指定されているつる植物のアレチウリ



カラスウリのしぼんでいる花



矢作川と豊田スタジアム



矢作川周囲のダイサギの群



ダイサギ



ダイサギ



ダイサギ



ノウゼンカズラ