

「よく見れば」こんな自然が！

2017年8月1日

吉田 万佐敏

＜ 五条川堤防沿いで出合ったセミやチョウ ＞

五条川堤防沿いの桜並木では多くのセミの鳴き声が聞かれました。よく見れば、3種類のセミの姿が確認できました。アブラゼミ、クマゼミ、ニイニイゼミです。アゲハチョウの仲間にも出会えました。



五条川



アブラゼミ



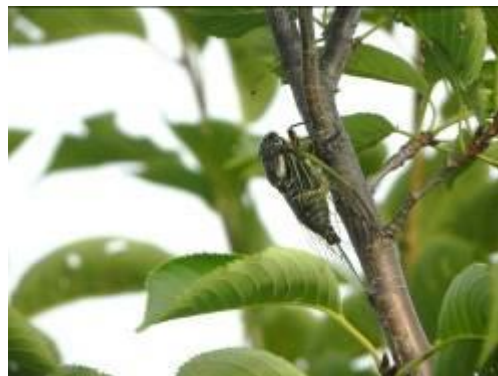
クマゼミ



ニイニイゼミ



アブラゼミ



クマゼミ



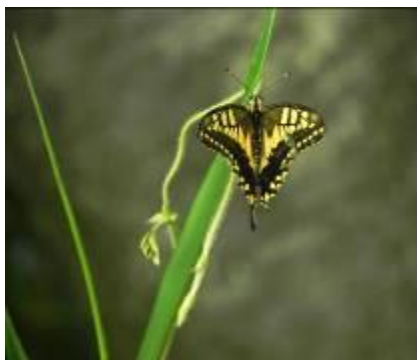
ナミアゲハ



アオスジアゲハ



オナガアゲハ



キアゲハ



アブラゼミ



クマゼミ