

「よく見れば」こんな自然が！

2017年7月20日

吉田 万佐敏

＜ 7月20日に出会った身近な自然 ＞

稲の穂に花が咲く水田がスタートしました。土手ではアレチマツヨイグサやコオニユリの花も咲き始めていました。ハンゲショウの白い葉が真っ盛りのシーズンも迎えています。



アレチマツヨイグサ



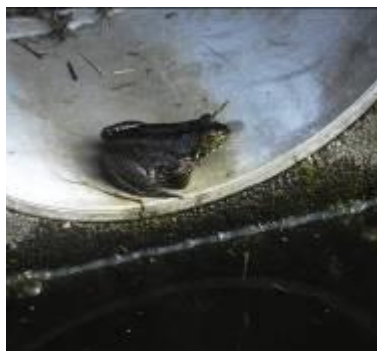
コオニユリ



稲穂に花が ！



開花中の稲田



ウシガエル 小



ウシガエル 大



ミシシippアカミミガメ



柿の実



ゴマの花



ハンゲショウ



アオサギ



アオサギが飛んでいく



ハンゲショウ