

「よく見れば」こんな自然が！

2017年1月16日

吉田 万佐敏

＜ 朝の雪景色 3 日目 ＞

今日の早朝も気温が下がり、氷が張りうっすらと雪が降りました。でも朝 8 時半頃には太陽が顔を出し
みるみるうちに雪は溶けはじめました。スタジアムの周囲では相変わらず様々な野鳥に出会いました。



アオサギとコガモ



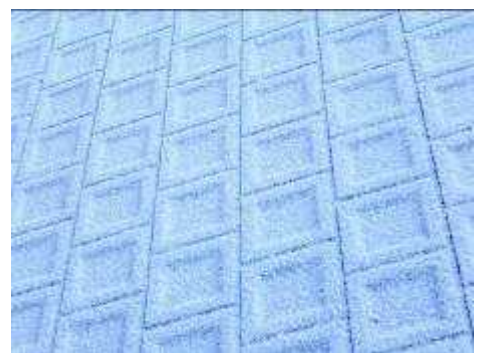
コガモ



ツグミ



氷上の雪模様



セグロセキレイ

