

「よく見れば」こんな自然が！

2016年5月1日

吉田 万佐敏

＜ 5月1日の身近な自然 ＞

5月に入りお宮のシイの樹に花が一面に咲き、樹木の色が淡い黄色一色になってきました。散歩道沿いのアヤメも今が開花最盛期ですし、キジやウシガエルの鳴き声があちこちで聞こえる季節となりました。



スダジイの木に花が



スダジイの開花最盛期



アヤメも満開



カボチャの苗成長中



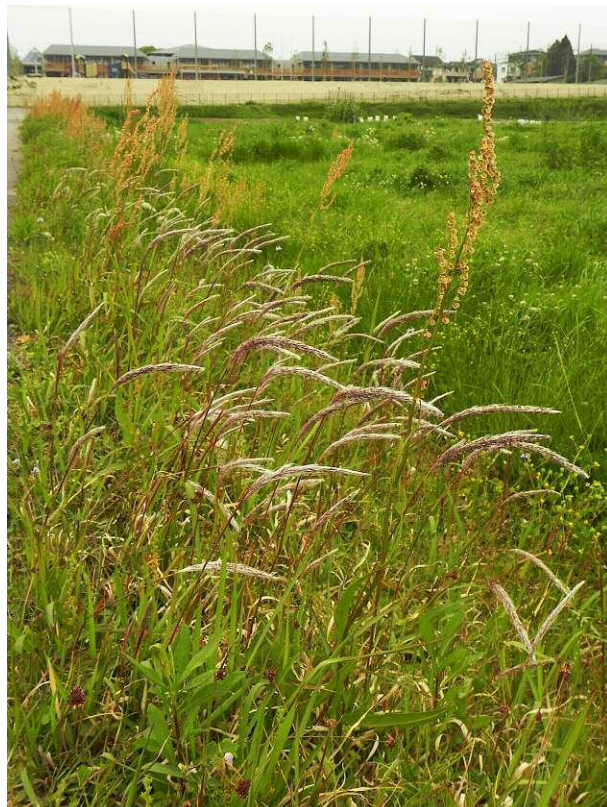
キジ



ウシガエル



トチノキの花



チガヤの群落