

「よく見れば」こんな自然が！

2016年3月15日

吉田 万佐敏

＜ 早朝に出合った身近な自然 ＞

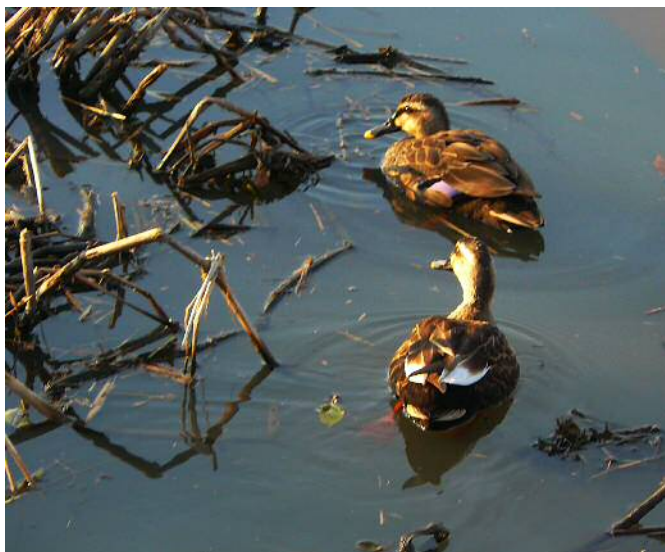
早朝はまだまだ寒いけれども、身近な自然は着実に春めいてきています。ツクシは最盛期のようです。新設中の寺部小学校は最終段階に来ているようで、グラウンド一面整備されまっ平らです。



東側からの豊田スタジアム



ホトケノザ



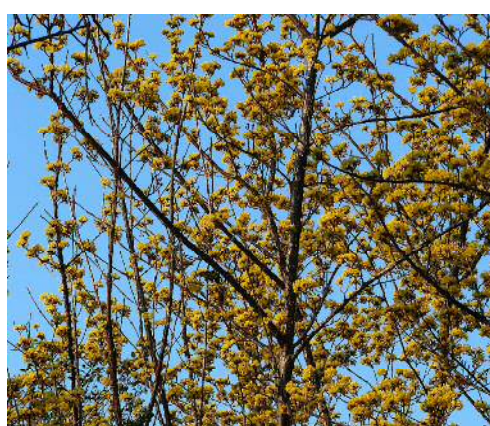
カルガモ



土手一面のツクシ



キンカン



サンシュユ満開



南門側からの新寺部小建設現場