

「よく見れば」こんな自然が！

2014年10月29日

吉田 万佐敏

＜ 10月29日の茶臼山 ＞

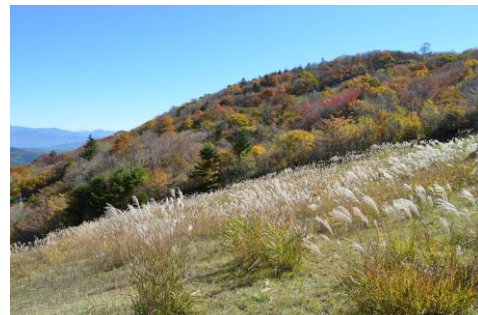
秋晴れの茶臼山は紅葉が最盛期を迎えていました。天候に恵まれ、南信州のアルプスの山々が良く展望できました。



チカラシバの群落と紅葉の山

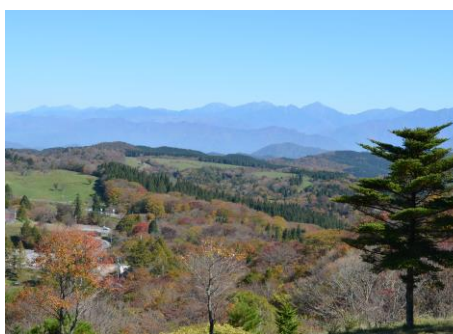


茶臼山



ススキの群落と紅葉の山

茶臼山からの南信州山岳 展望



遠方に南信州の山々が展望



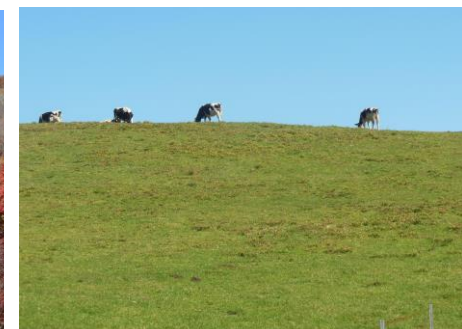
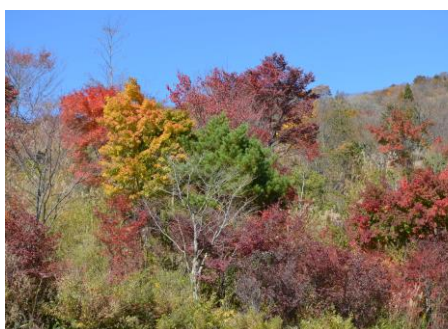
マユミの木



マユミの果実



紅葉は真っ盛り



牧場の牛