

# 「よく見れば」こんな自然が！

2020年2月10日

吉田 万佐敏

## ＜ 早朝の十六夜の月 ＞

早朝の気温がこの冬最低の-4℃でした。西の空には十六夜の月が美しく輝いていました。

豊田市では、ついこの前までは7時過ぎの日の出でしたが、今朝の日の出は6時55分頃でした。



6 : 0 0



十六夜の月



6 : 1 0



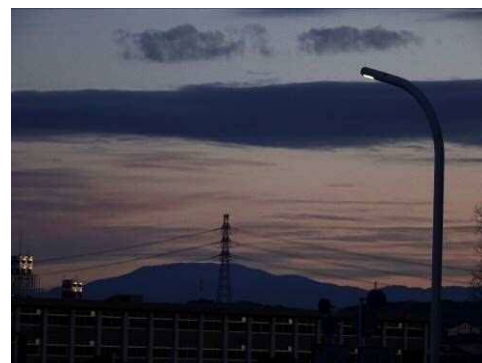
- 4℃



6 : 3 9



6 : 4 0



6 : 4 1 恵那山



6 : 4 2



6 : 4 3



一面氷の修景池



6 ; 5 4



6 : 5 5 日の出時刻



6 : 5 7