

けい ほう な
警報が鳴りました。
みんななら
どうする？

あみだ踏切で安全クイズ!?

こたえは ○・× どっちかな？

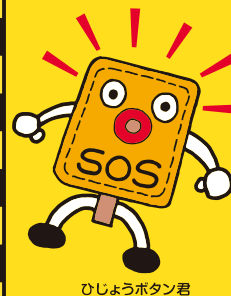


けい ほう き
警報機が
な とき
鳴っていない時に
さ ゆう み わた
左右を見て渡った。

ふみ きり まえ だん き
踏切の前でしゃ断機が
お 降しかけたので
いそ わた
急いで渡った。

ふみ きり わた とき
踏切を渡っている時
けい ほう き な はし
警報機が鳴り始めたので
いそ わた
急いで渡った。

ふみ きり わた
踏切を渡ろうとしたら
けい ほう き な
警報機が鳴ったので
いそ わた
急いで渡った。



こたえは ○



こたえは ×



こたえは ○



こたえは ×



家族で考えよう、踏切通行マナー
秋の踏切事故防止キャンペーン
9月21日から30日までの間、JR東海では関係機関と連携し、踏切での事故防止を呼びかけるキャンペーンを行います。

ふみ きり せつ び しょう かい

踏切設備の紹介



けい ほう き
① 警報機



けい ほう とう ほう こう し し き
② 警報灯・方向指示器



だん き
③ しゃ断機

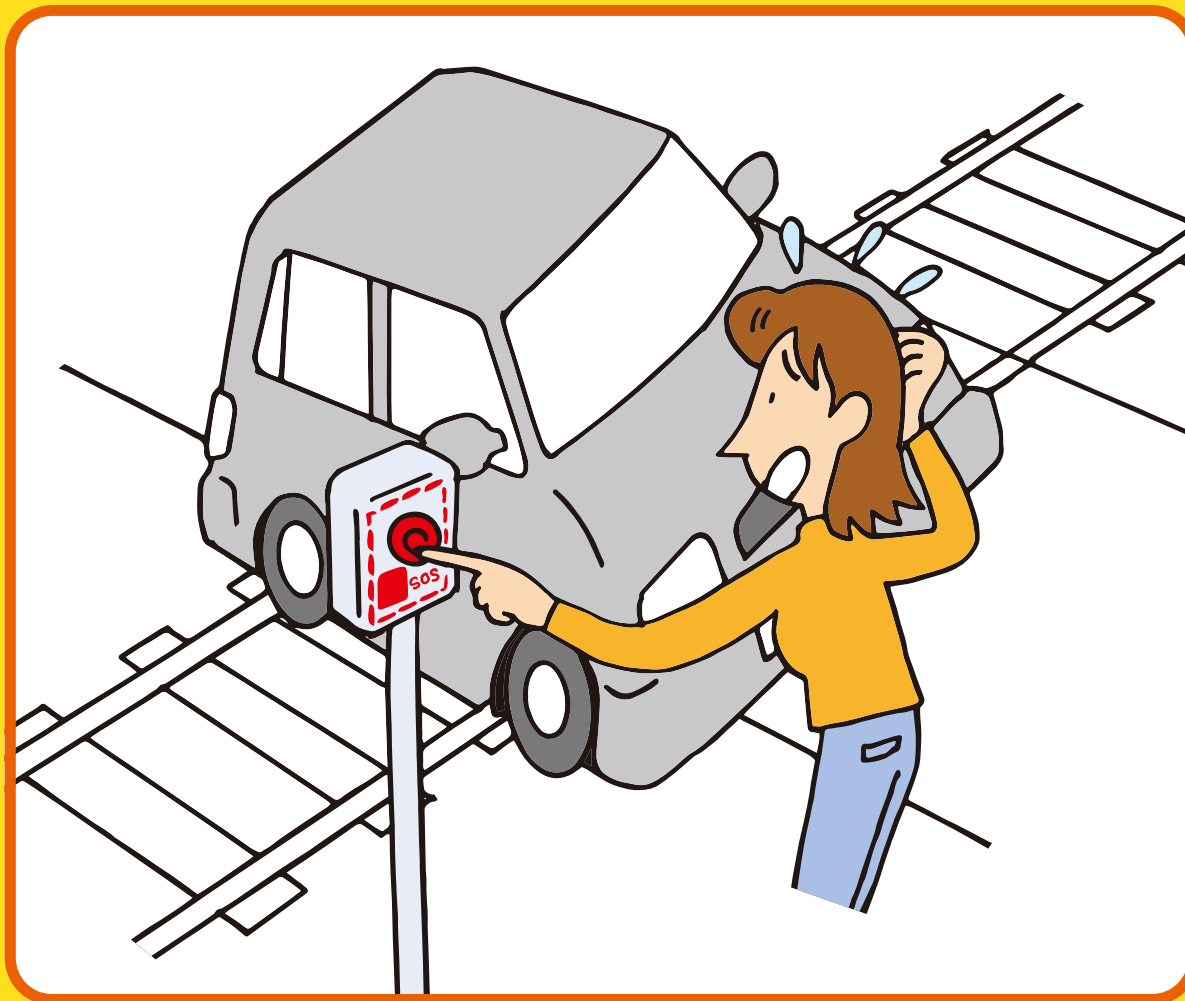


ひ じょう
④ 非常ボタン





あなたなら、どんな時に
非常ボタンを押しますか？



非常ボタンひ じょうはこんな時ときに押してくださいお (しゃ断機だん きが降りている時とき) (事例し れい)



2

ふみきり ない じ どう しゃ と とき
踏切内に自動車が止まっている時



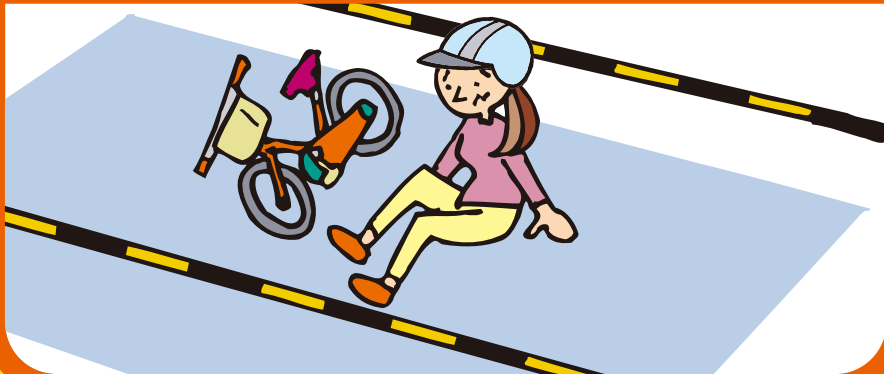
ひ じょう

お

非常ボタンを押してください

1

ふみきり ない ひと てん とう とき
踏切内で人が転倒している時



3

ほ こう しゃ わた とき
歩行者が渡りきれない時





ひじょう 非常ボタンを押す手順

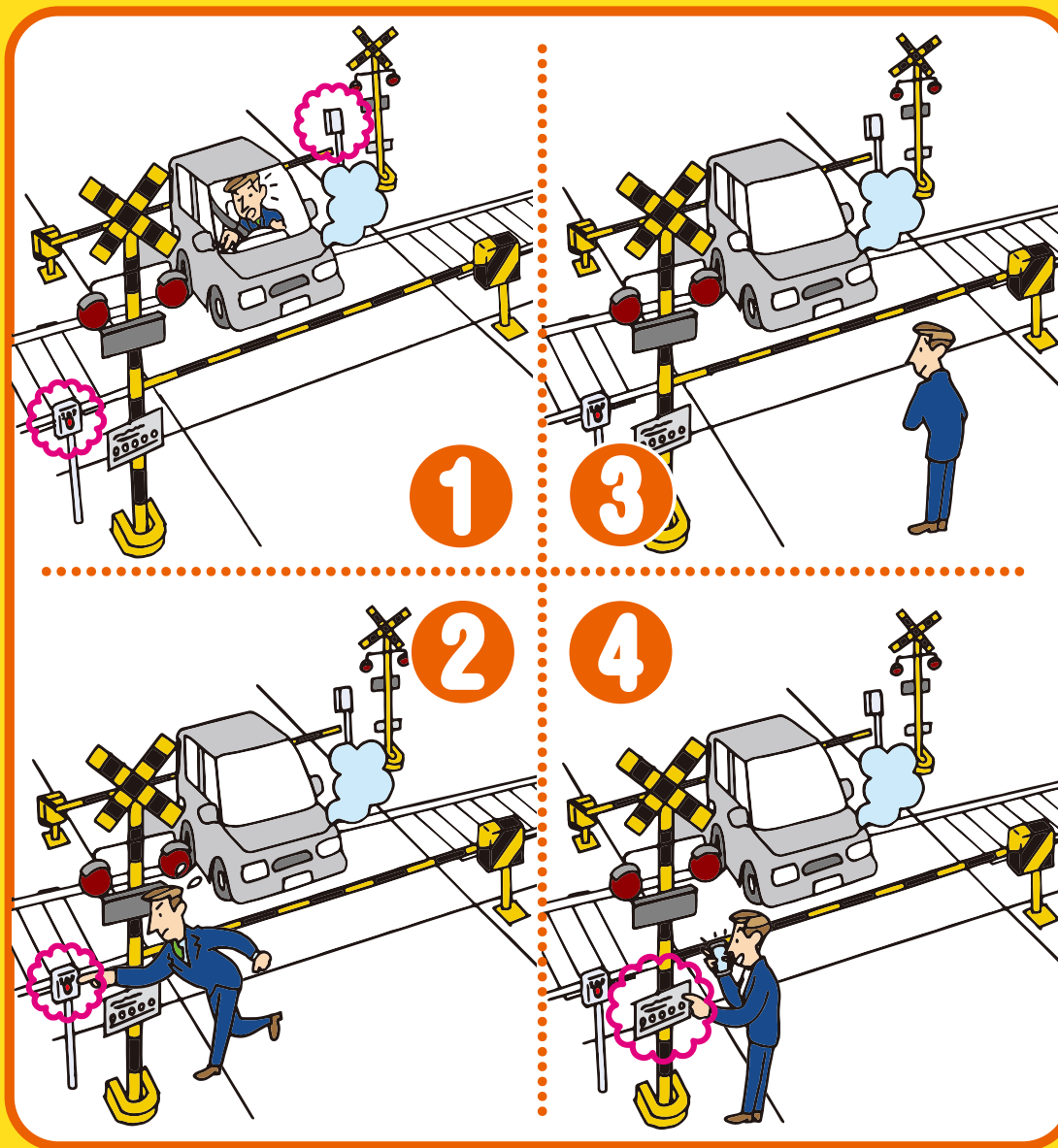
かぞく いっしょ
家族と一緒に
かんが 考えてね!



ひじょう
非常ボタンを
さが
探す

けいほう き しゅうへん
※警報機の周辺にあります

ひじょう
非常ボタンを
お
すぐ押す



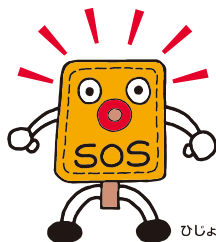
ふみ きり なか
踏切の中には
はい
入らない

ふみ きり めい
踏切名が

か
書いてある

かんばんした れんらく さき
看板下の連絡先

でん わ
に電話をする



ふみ きり とう ふう まも 踏切での交通ルールを守ってね



あん ぜん 安全な ふみ きり とう ふう ほう ほう 踏切の通行方法

か そく みな さま へ
ご家族の皆様へ

- ふみきり て まえ かなら いち し てい し さ ゆう あん ぜん ぜん ぼう たし わた 踏切の手前では必ず一時停止し、左右の安全と前方を確認してから渡りましょう。
- けい ほう き な と き ぜっ たい なか はい 警報機が鳴っている時は絶対に中に入ってはいけません。
- いっ ほう れっ しゃ とう か はん たい ほう とう べつ れっ しゃ く ちゅう い 一方からの列車が通過しても、すぐ反対方向から別の列車が来る場合がありますから注意しましょう。
- ふみ きり くる ま う こ ひ じょう お はつ えん とう つか れっ しゃ し 踏切で車が動けなくなったら非常ボタンを押すか、発煙筒などを使って列車に知らせてください。

かい じょ しゃ
介助者に
どう とう
同行してもらい
わた
渡りましょう。

さ ゆう あん ぜん かく にん
左右の安全確認と
ぜん ぼう
前方スペースを
かく にん
確認しましょう。

た おう じょう
立ち往生となったら
くる ま しゃ だん お
車で遮断かんを押して
で
出てください。

ふみ きり
踏切では、
じ てん しゃ お
自転車から降りて、
お わた
押して渡りましょう。

