

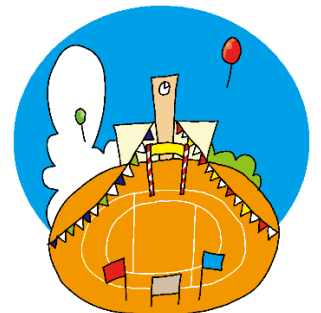
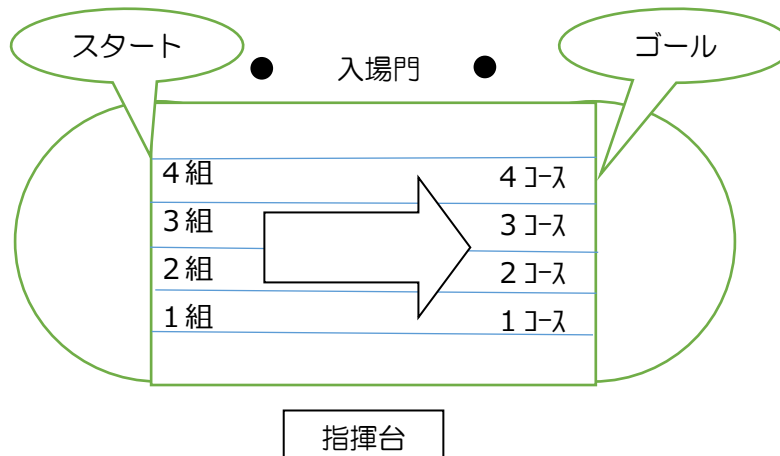
いよいよ 運動会!!

10月28日(土)は小学校で初めての運動会です。子どもたちは本番に向けて元気に練習をしています。1年生はかけっこと玉入れです。元気よく当日を迎えられるよう、早寝、早起き、しっかりとご飯を食べるなど、体調管理やお子様へのお声がけをお願いします。また、かけっこと玉入れの場所について、記載がありますので参考にしてください。

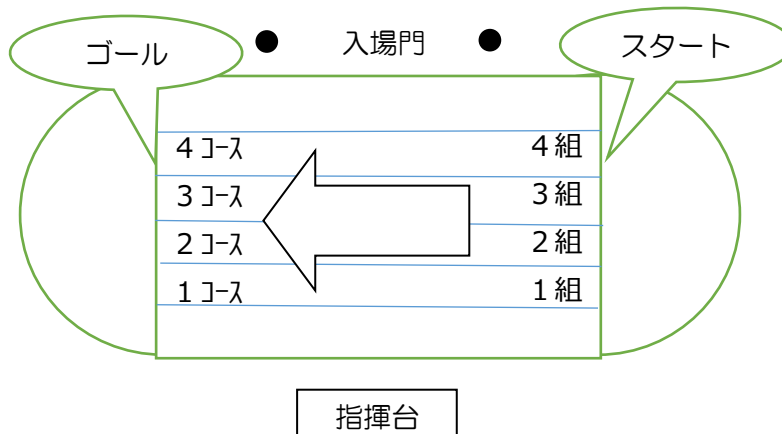
ゴール目指して ヨーイドン！（徒競走 第2回）

観覧席の密を回避するために、男子が南側（ふれあい側）から北側（滑り台側）に向かって走ります。男子が走った後、女子が北側（滑り台側）から南側（ふれあい側）に向かって走ります。観覧場所にお気を付けください。

①男子



②女子



じぶんのはしるじゅんばんをしらせよう

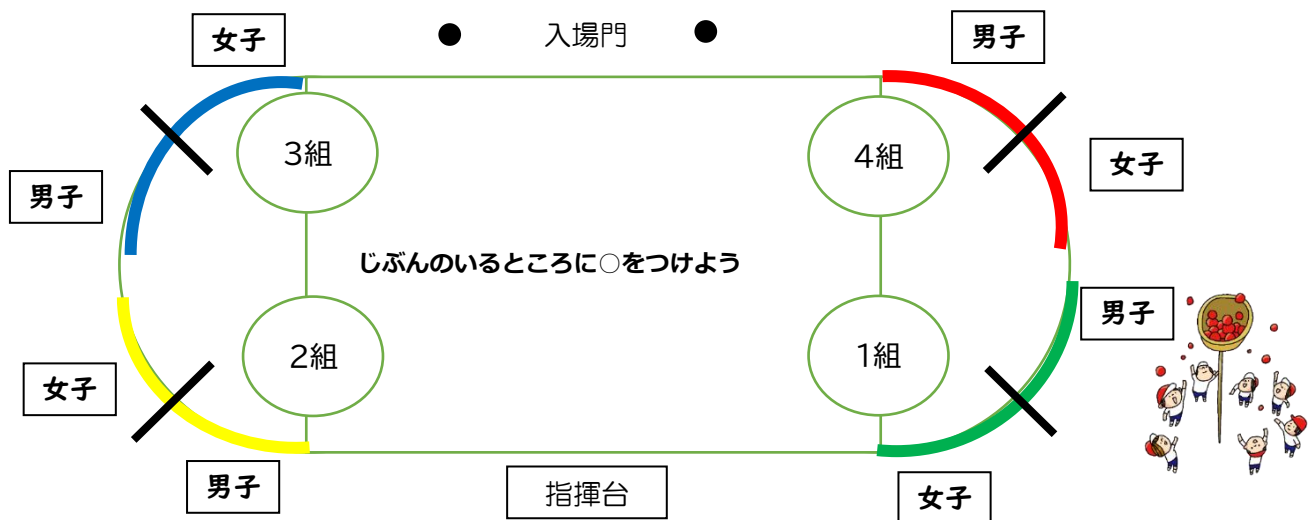
なまえ（ ）

（ だんし ・ じょし ）の

（ 1 ・ 2 ・ 3 ・ 4 ）コースの（ ）ばんめです。

踊って投げてかごいっぱい（表現・競遊 第3回：かけっこに続いて行います。）

徒競走から、クラスごとにダンスの位置に移動し、ダンスの曲中に玉入れの場所に移動し、また戻るを繰り返します。お子さんの見える場所に移動をお願いします。



★クラス対抗で行います。玉の数で順位が決まります。

11月の予定

- 1日（水） 150周年記念植樹祭
- 2日（木） 観劇会
- 3日（金） 文化の日
- 6日（月） アルミ缶回収
- 9日（木） 児童集会 ハッピーアワー
- 10日（金） ペットボトルキャップ回収
- 13日（月） 図書館祭り（～24日）
アルミ缶回収
- 14日（火） 150周年を祝う会②③
赤い羽根募金（～15日）
- 17日（金） ペットボトルキャップ回収
- 18日（土） 150周年記念地域公開日
- 20日（月） かけ足トライアル（～12月15日）
- 21日（火） 読み聞かせ 一斉下校 14:
- 23日（木） 勤労感謝の日
- 24日（金） あいち県民の日
- 27日（月） 堤小人権週間（～12月8日）
アルミ缶回収
- 29日（水） 避難訓練③（不審者）

<宿題ファイルの持ち帰りについて>

4月から行ってきた宿題を自宅に持ち帰ります。ファイルから、すべて取り出してからになったファイルを学校に持たせてください。

<サツマイモ掘りについて>

夏前から育ててきました、サツマイモをそろそろ収穫します。収穫時に軍手を使います。運動会までに、1組持たせてください。

<漢字ノートの使い方について>

漢字ノートの宿題ですが、2冊のノートを交互に使用する方法に変えました。紫と黄のノートを交互に使うのでご承知おきください。また、漢字練習を現在の3回でテストから、より定着を図るため、5回にします。