

令和4年7月吉日

豊田市坂上町の皆様へ

## 工事のお知らせ

日頃より、愛知県の建設行政に対し格別のご理解とご協力を賜り、厚く御礼申し上げます。  
この度、坂上町内で落石対策工事を行いますので、ご案内させていただきます。

下記の「6 交通規制」期間中は終日通行規制を行い、作業の安全を確保するために交通誘導員及びカラーコーン等を配置して作業を行います。

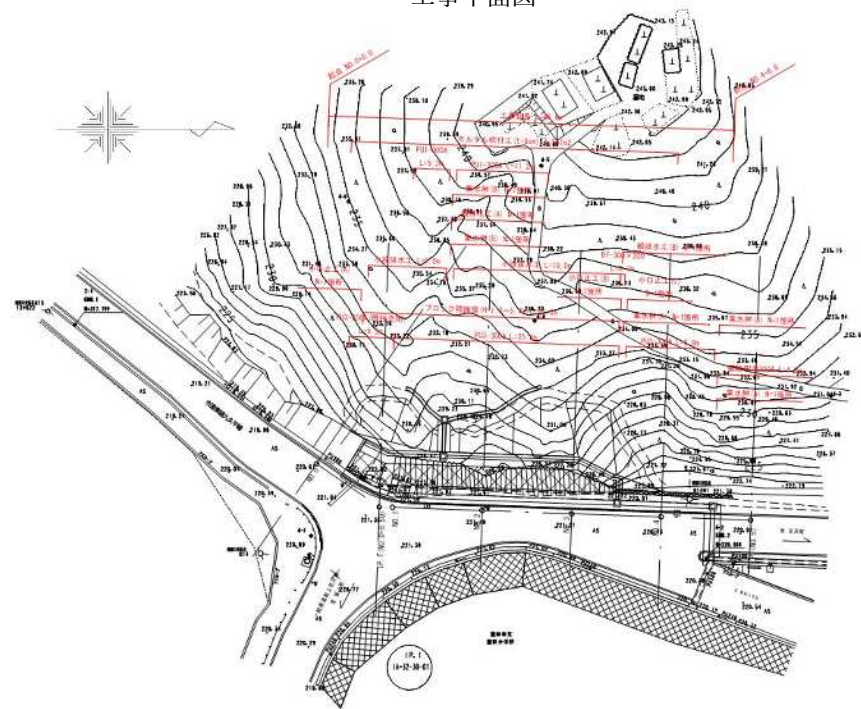
地域住民の皆様には大変ご迷惑をおかけいたしますが、ご理解とご協力を賜りますようお願い申し上げます。

- 1 工事名 道路災害防止工事（遠隔臨場）
- 2 路線名 一般県道坂上花沢線
- 3 施工箇所 豊田市坂上町地内
- 4 期間 令和4年8月上旬～令和4年12月11日（予定）
- 5 作業時間 午前9時～午後5時
- 6 交通規制 終日通行止め（車両・歩行者）  
令和4年8月1日～令和4年11月30日（予定）  
（豊松小学校の関係車両は別途通路を確保します）
- 7 問合せ 発注者：豊田加茂建設事務所 維持管理課維持・修繕第一グループ  
担当者：隈澤 ひかり TEL：0565-35-9328（平日）  
TEL：0565-35-1311（休日・夜間）  
施工者：株式会社原田工務店  
担当者：中西 透 TEL：0565-58-1965

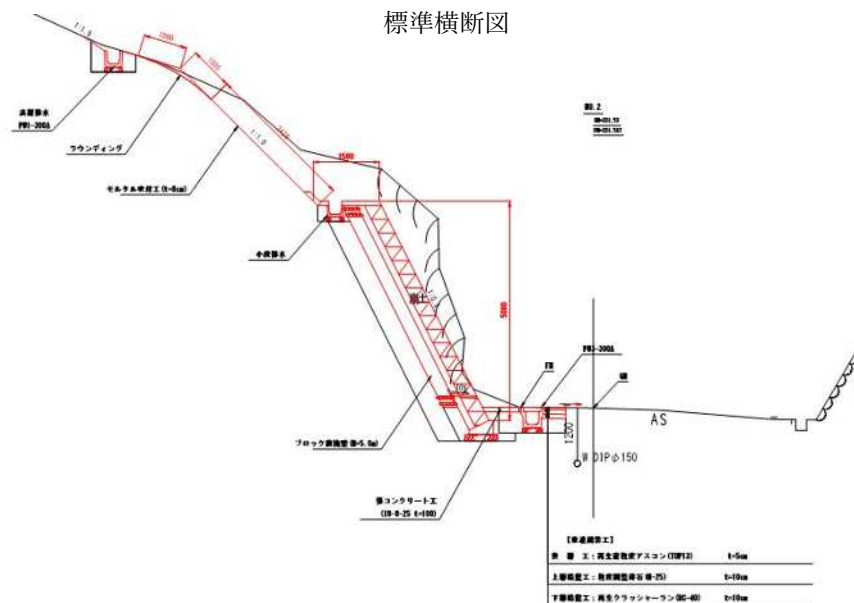


なお、お気づきの点がございましたら、上記担当者までご連絡くださいますよう、重ねてお願い申し上げます。

工事平面図



標準横断面図



迂回路図

