

PTAリサイクル活動 回収物と回収方法に関して

豊田市立高嶺小学校
PTA環境構成部

＜段ボール＞ ●業者とPTAが回収作業に行きます。各地区の方は積み込み作業をお願いします。

- 段ボールは大きめの段ボール箱に小さい段ボールを
で入れて下さい
- 紙紐はそのまま可
- ビニール紐は取り除く



＜新聞・広告＞ ●立会いは不要。業者が回収します。

- 新聞・広告のみ
- 紙袋に入っていた場合、紙袋は雑誌に分別
- 紙紐はそのまま可
- ビニール紐は取り除く



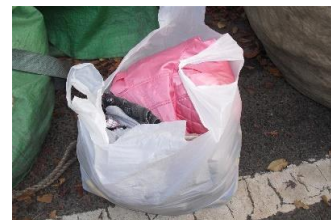
＜雑誌＞ ●立会いは不要。業者が回収します。

- 古本、広報、各種パンフレット、紙袋
- 指定の袋に入れる
- 紙袋に入っていた場合もそのまま指定袋へ
- 紙紐はそのまま可
- ビニール紐は取り除く



＜ぼろ布＞ ●立会いは不要。業者が回収します。

- 可＝古着・古布
- 不可＝人形・マットレス・クッション・毛布・綿
- ビニール袋や紙袋に入っている物はそのままで
1ヶ所にまとめておく



＜アルミ缶＞ ●各地区ごとに学校まで運び図工室前の指定袋に入れて下さい

- ・アルミ缶は、しっかり洗って下さい。
- ・スチール缶は不可
- ・潰しても、潰さなくてもどちらでも可



＜牛乳パック＞ ●各地区ごとに学校まで運び図工室前の指定袋に入れて下さい

- ・洗って切り開きひもでしばるか袋に入れる
- ・紙紐、ビニール紐でも可

