



豊田市立浄水小学校
第5学年 学年通信
No. 7
2025.9.19(金)

9/25(水)学校公開日

10月には野外学習があります。子どもたちも楽しみにしている行事なので、充実したものになるよう取り組んでいきます。荷物の準備や体調管理など、ご協力をお願いします。

10月の行事予定

- | | |
|--------|--|
| 3日(金) | 野外学習1日目 |
| 4日(土) | 野外学習2日目 16:00 下校 |
| 6日(月) | 代休 |
| 7日(火) | 読み聞かせ |
| 8日(水) | 3時間授業 給食あり
(就学時健診) 12:40 下校 |
| 9日(木) | トヨタ自動車オンライン
見学(9:00~9:45)
ミ二通学団会 |
| 10日(金) | 前期終業式 4時間授業
14:00 下校 |
| 14日(火) | 後期始業 5時間授業
避難訓練 15:10 下校 |
| 15日(水) | サクラソウ苗植え
②1組 ③3組 ④2組
就学時健診予備日 |
| 17日(金) | わくわくの日 |
| 23日(火) | 夢の教室①②3組
③④1組 |
| 22日(水) | 夢の教室③④2組 |
| 27日(月) | 後期役員任命式 クラブ |

学校公開日の予定

9月25日(木)

1時間目 道徳

1組・2組・3組

「真由、班長になる」

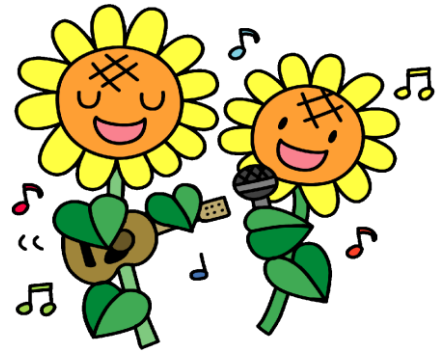
2時間目 学校保健委員会(体育館)

「もっとずっと健康に！」

～メディアとうまくつきあおう～

3時間目 保護者向け健康講座(体育館)

浄水中学校区「地域健康カルテ」をともに
健康について考えよう



10月8日(水) 就学時健康診断の実施について

10月8日(水)、就学時健康診断が行われます。来年度浄水小学校への入学予定児を対象としています。安全に速やかに就学時健康診断が実施できますよう、在校児童の保護者の皆様には、大変お手数をおかけしますが、以下の点について、ご理解・ご協力をお願いいたします。

- 給食を食べた後、12:40下校です。なお、この日については、帰宅後、お子さんが学校に遊びに来ることのないようにしてください。
- 就学予定児を含むたくさんの方が、出入りします。ふあみりいも含め、自動車・自転車でお子さんをお迎えにみえる際は、普段にも増して、交通安全にご注意ください。

★10月15日(水)が予備日になります。

野外学習について

<持ち物について>

- ・寝袋は不要
- ・小バッグは両手が空くナップザック
- ・大バッグはリュックタイプでもショルダーバッグタイプでもボストンタイプでも可
タイヤの付いたキャリーバッグは危険なため不可
- ・「荷物を活動ごとに分ける」とは、野外炊事・キャンプファイヤーに使うものをそれぞれビニル袋などに分けてまとめる。
(夕食用の皿、スプーン、ふきん、台ふき) (キャンプファイヤーに使うもの)

<服装について>

1日目…上 半袖(体操服など)と長袖の重ね着

下 長ズボン(ジーンズなど)

- ※キャンプファイヤー、野外炊事のかまどで火の粉が飛ぶ可能性があるので、長袖長ズボンは綿素材の燃えにくいものがおすすめ。
- ※オリエンテーリングで山の中を歩くので、肌を露出しない服装をする。
- ※昼間は暑い可能性があるので、調節できるように半袖を下に着る。
- ※半袖は体操服でも、汚れてもいいTシャツでも可
- ※上の長袖については、1枚で兼ねても、薄手、厚手など複数持ってきてよい。

2日目…上 半袖(体操服など)と長袖の重ね着

下 長ズボン(ジャージも可)

- ※クラフトでも火を使うが、短い時間で危険は少ない。
- ※2日目の服装は、寝間着と兼ねてもよい。

※1日目の火を使う活動での安全な服装に気を付けてください。

<食事について>

- ・初日の弁当、お茶は持ってくるが、それ以外の食品の持ち物はなし。
- ・自然の家では持ち込みのごみは捨てられないので、お弁当のごみは学校側で回収。
そのため、ごみをできる限り減らせるようおにぎりなどの弁当箱や箸の必要ない弁当にする。
燃やすごみのみになるようアルミホイルは不可。食べ残しが出ない量で。
- ・食事のメニュー
1日目 夜…カレーライス 夜食…飲むゼリー
2日目 朝…どんぐり食堂 昼…おにぎり弁当
食事の度にペットボトルの麦茶を配付

<保健について>

- ・お風呂には入らないので、必要な人は汗拭きシートなどを用意して使う。
(部屋で出たごみは持ち帰り)
- ・事情があり、シャワーの使用が必要な場合は、担任までご相談ください。なお、時間の都合上活動の一部に参加できないことが想定されます。
(生理については、野外学習前に養護教諭から指導する。)

- ・薬については、普段から使用しているもの、野外学習に必要なものなど各ご家庭の判断で用意し、自分で使用できるようにする。

※当日の健康調査（ピンクの紙）を忘れずに持たせてください。その調査票の提出がないと野外学習に参加できません。よろしくお願いします。