



豊田市立岩倉小学校
保護者の皆様

スクールカウンセラーだより vol.4

こんにちは。もうすぐ夏休みが始まりますね。家でのおんびり過ごす時間が長くなると、子どもたちは遊んだ後片づける、整理整頓された状態を保つ、ということがなかなか難しくなってくると思われます。

今回は、整理整頓のポイントについてお話します。

☆具体的かつシンプルな整理整頓を心がける☆

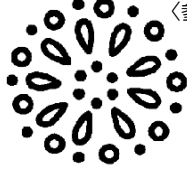


 * * * * * 

駅や空港を利用する際、案内板が箇条書きで書かれていたり、ホームに数字の番号

と行き先が簡潔に書かれていたりすると、初めてでも迷わずに済みます。このように、まとまりのある情報、具体的な情報だと処理しやすくなるのは、大人も子どもも同じです。

整理整頓をお子さんに促す際も、物の管理の方法を具体的に、シンプルに伝える必要があります。例えば「学校からもらったプリントは、帰宅したらすぐ机の上のケースに入れる」、「おもちゃは夜8時になったら遊ぶのをやめ、カゴの中に入れる」といったルールが挙げられます。「大事なプリントだけケースに入れる」など、どこまでルールを細かくするかは、お子さんが守れそうかどうかを見ながら決めていく方が良いです。まずは、よく使う道具の置き場所を決めてみてください。お子さんが「ルールさえ分かれば自分にも管理ができるんだ」と感じられるようにしていくことが大切です。

〈参考図書：「レジリエンス」を育てる本 藤野博、日戸由刈（監修） 講談社〉

 * *  * * * * * 

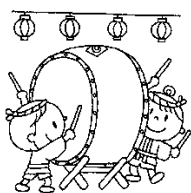
☆相談について☆

相談日時

スクールカウンセラーは、毎週水曜日の10時～16時にいます。7月は14日に相談ができます。
夏休み明けも毎週水曜が相談日の予定です。詳しい日時は9月にお伝えいたします。

相談方法

相談は基本的に、予約制になっています。相談を希望される場合は、担任の先生または、教頭先生にご連絡ください。（TEL：58-0119）



スクールカウンセラーだよ!

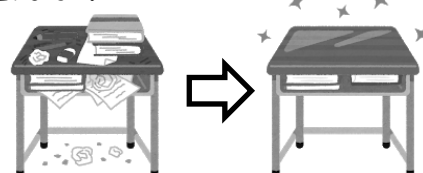


みなさん、こんにちは。

もうすぐ ^{なつやす} 夏休み ですね。

^{なつやす} 夏休みに ^{はい} 入る前に、「^{めいじん} かたづけ名人」に なって みませんか？

☆^{めいじん} かたづけ名人に ^{ほうほう} なる方法☆



- ① ^{めいじん} かたづけ名人は、^{なに} 何を ^し どこに しまえばいいか、知っているよ

^{ばしょ} かたづける 場所が わからない ^{もの} 物が あったら、まわりの ^{ひと} 人に「これは、どこに しまえば いい？」と ^き 聞いてみよう。



- ② ^{めいじん} かたづけ名人は、^{もの} 物を ^{たいせつ} 大切に するよ

^{ゆか} 床に ^{もの} 物を ^お 置くと、つい ^{あし} 足で けっちゃって、^{もの} 物が こわれたり よごれたり する かも。プリントを そのまま かばんに しまうのも、プリントが くしゃくしゃに なって よくないね。

- ③ ^{めいじん} かたづけ名人は、^{じぶん} 自分から ^{かたづけ} かたづけが できるよ

^{せんせい} 先生や、^{ひと} おうちの人に ^い 言われなくても、「かたづけよう！」と ^{おも} 思えた あなたは、^{めいじん} かたづけ名人！



^み 身のまわりの ^{もの} 物を かたづけて、すっきりした ^き 気持ちで、^{なつやす} 夏休みを ^{たの} 楽しんでね。

