

# ほけんだより 7月



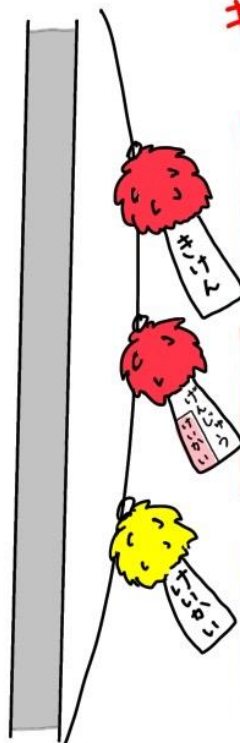
放送できく

## 暑さ指数 WBGT

ってなに??

外がどれだけ暑くて、体にどんな負担があるかを教えてくれる数字のこと。

気温ではないよ



**きけん** 31℃以上 (からうえ)  
命が**あぶ**い暑さです

外あそびはできません  
いつもより、たくさん水分をとりましょう

**けんじゅう** 28℃ ~ 31℃  
とても暑いです

体言同かしんはおい人は教室でございましょう  
水分をためにとりましょう

**けいかい** 25℃ ~ 28℃  
暑いから気をつけよう

水分をこまめにとりましょう  
外に出る時は、ぼうしをかぶりましょう

# かかとふんでない?

シューズのかかたをふんで"いろ人をよく見かけます。転ぶ原因にもなるので、シューズは正しくはきましょう。

足の指がのほ"せ"ない  
重"かさ"せ"ない



お家の人に相談して、自分の足に合、たくつをはこう。



とつせん、火宮が起きた時に必ず重"かさ"せ"るえうに。

# 保護者の皆様へ

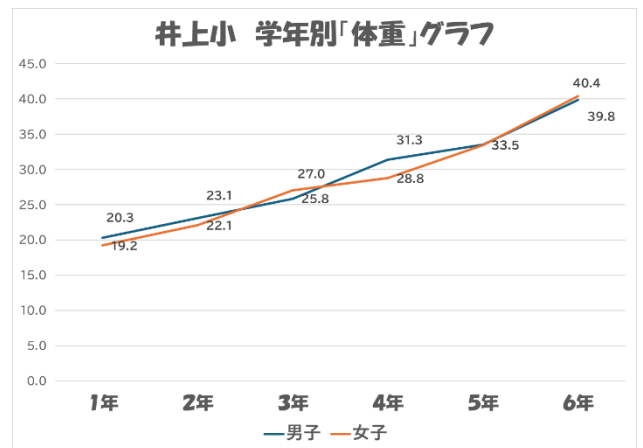
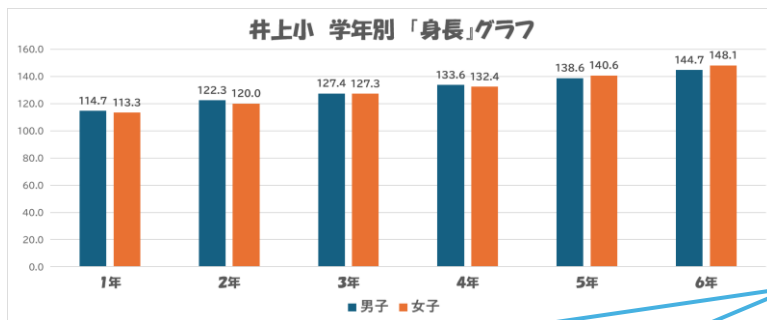
じめじめとした季節になってきました。第3週までは、梅雨入りしたものの天気の良い日が続き、先日は初めて暑さ指数(WBGT)が31℃になり外遊びができない日もありました。梅雨が明けると、いよいよ本格的な暑さが始まります。体が暑さに慣れていない時期は熱中症リスクが高まりますので、ご家庭でも体調管理に十分お気をつけください。



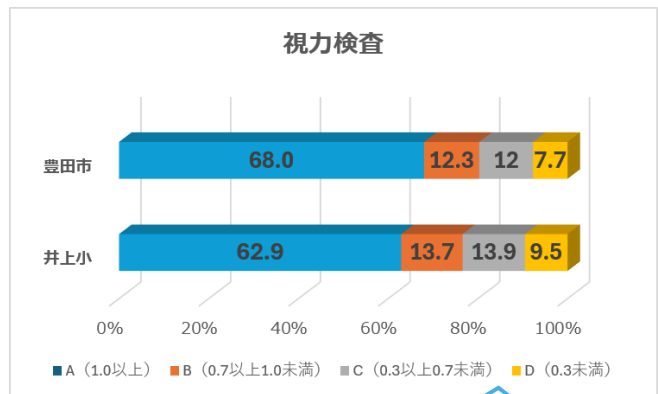
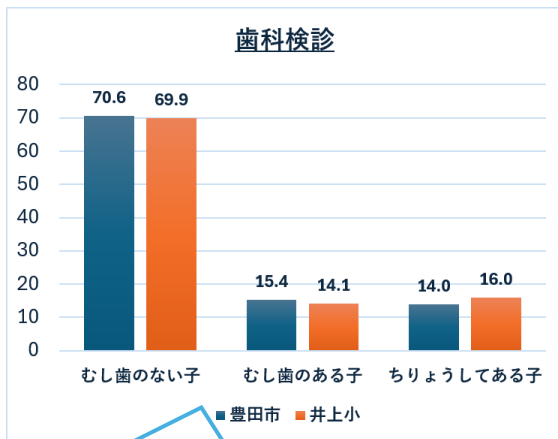
## 健康診断ニュース



4月から実施してきた健康診断の結果を掲載します！



どの学年も順調に成長が見られました。いずれも豊田市平均と大きな差はなく、学年に応じた発育がみられました。



学童期は乳歯から臼歯への生え変わりの時期になるため、歯みがきが少し難しくなることがあります。お子さんが自分の歯並びに合わせて歯を磨けるよう、ご家庭でもできる範囲でサポートをおねがいします。

近年はICTが身近になり、子どもの学びの幅が広がる一方で、視力の低下が全国的な課題となっています。これからも、メディアと上手に付き合う習慣づくりを一緒に進めていければと思います。

**スクールカウンセラー来校日**  
 《7月》  
 2日 9:30～15:30  
 9日 9:30～15:30  
 16日 9:30～15:30

**フッ化物洗口が始まりました！**  
**コップの持参をお願いいたします**

毎週水曜日の朝、フッ化物洗口を行っています。  
 (希望しないお子さんは水でうがいをしています)  
 毎週水曜日に間に合うように、コップを持参させてください。

