

萩野小学校開校150年記念「萩野ふれあいYEAR2022」実行委員会だより



令和3年12月発行  
第2号

発行：実行委員会事務局  
(萩野小内)

萩野小学校開校150年記念「萩野ふれあいYEAR2022」

## 記念誌「ふるさと萩野（仮称）」投稿募集

萩野ふれあいYEAR2022 実行委員会・ふるさと再発見委員会では、“ふるさと萩野”の良さや魅力を掲載した記念誌「ふるさと萩野（仮称）」の発刊を計画しています。主な掲載予定内容は、右記の通りです。この記念誌の発行を通して、地域住民の皆様が萩野の良さを再発見し、生き生きとしたコミュニティを築き、交流を深める契機になればと思います。

つきましては、地域住民の皆様の意見や経験、思い出…等を幅広く記念誌に掲載し、記念誌づくりに参画していただくことを目指し、下記のように投稿を募集します。また、昔の地域や学校の様子が分かる写真や資料の提供も募集しています。御協力をお願いいたします。

- ◆萩野各自治区の概要、地図
- ◆萩野の歴史と民俗
  - ・萩野の遺跡
  - ・萩野に伝わる昔話、言い伝え
  - ・歌舞伎
  - ・学校周辺の様子（昭和）
- ◆萩野の自然
  - ・地質、植物、樹木、動物
  - ・川や田んぼと生き物
- ◆萩野小学校の今昔
  - ・学区沿革史
  - ・学校の歴史（100周年以降）
  - ・現在の学校の様子
- ◆萩野の課題と未来
  - ・少子高齢化と移住定住対策
  - ・未来への提言

### 記

#### 1 投稿の内容

(1) 記念誌の掲載予定内容に関わるエッセイ（思ったこと・感じたこと・考えたこと）や体験談、思い出、研究文等。

(2) 写真や資料の提供

＜内容例＞

- ・「戦時中の萩野」 ・「小学校、中学校の思い出」 ・「足助川で遊んだこと」
- ・「小学校改築の思い出」 ・「地域のお祭りについて」 ・「塩の道街道について」
- ・「祖父母から聞いた地域の言い伝え」 ・「歌舞伎について」
- ・「萩野の未来についての提言」 ・「萩野に定住して」 ・「萩野の魅力」

#### 2 様式等

(1) 文字数等

- ・200～1600字程度。写真・資料等掲載可。
- ・写真・資料の提供の場合は、年代や場所等の簡単な解説をつけてください。

## (2) 体裁

- ①任意の用紙に手書き（事務局でワープロ打ちします）
- ②テキストデータ（事務局でワードに変換します）
- ③「ワード」データ 40字×40行、天地左右の余白 20mm
- ④写真・資料の提供は、現物またはデータ。現物はお預かりした後、速やかに返却します。

## 3 方法

- ①事務局に持参または郵送（自己負担）
- ②データの場合は [s-hagino@toyota.ed.jp](mailto:s-hagino@toyota.ed.jp)（事務局：萩野小）にメール（添付）で送信

## 4 期限

令和4年3月25日（金）まで。期限を過ぎる場合は事務局まで御連絡ください。

## 5 その他

- ・投稿にあたっては、住所・氏名・連絡先を明記してください。
- ・匿名投稿を希望される方は、その旨連絡をお願いします。
- ・編集の都合により、体裁・様式については一任していただくようお願いいたします。
- ・投稿以外に、写真・資料等の御提供をいただける場合は、事務局に御連絡ください。
- ・御不明な点は、事務局（萩野小学校：教頭 ☎62-0214）まで御問合せください。



### 寄付金・協賛金 募集中

※期限を延長して受付中です。  
※詳細は学校 HP で

#### ◇一般寄付金

1 □ 2,000 円

※記念誌を贈呈

#### ◇特別寄付金

1 □ 5,000 円

※記念誌を贈呈し、巻末  
に御芳名を記載（任意）

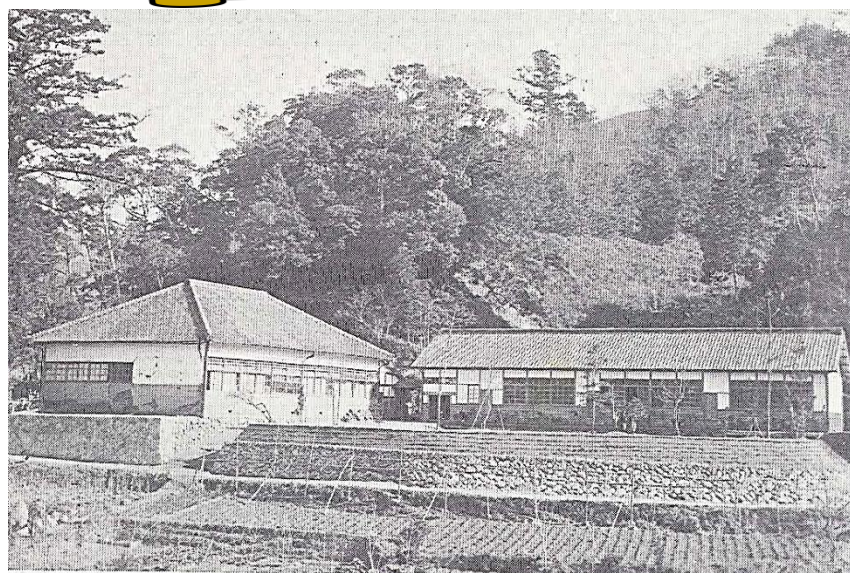
#### ◇協賛金（企業・団体等）

1 □ 20,000 円

※記念誌、事業に関わるチ  
ラシ・広報誌に企業名・  
団体名・店名等を掲載し  
ます。

寄付方法は、指定口座への振  
込、または現金と連絡票を事務  
局までご持参ください。

### 萩野 写真館



明治43年3月 増築成りし賀茂第一小学校



学校 HP 携帯サイト

「萩野ふれあい YEAR2022」実行委員  
＜事務局＞

豊田市立萩野小学校内（担当：教頭）

TEL 62-0214

FAX 62-2448

E-mail [s-hagino@toyota.ed.jp](mailto:s-hagino@toyota.ed.jp)