

萩野小学校開校150年記念「萩野ふれあい YEAR2022」実行委員会だより

ふるさと萩野

令和3年10月発行
第1号

発行：実行委員会事務局
(萩野小内)

6月18日に開催された第1回実行委員全体会において、実行委員の組織（裏面参照）、規約等が承認され、「萩野ふれあい YEAR2022」の実施に向けての取組がスタートしました。萩野小が開校150年を迎えるのを契機に、これまで以上に地域が活性化し、地域住民の絆が深まることを目指していききたいと思います。青木信行会長をはじめ26人の実行委員を中心に事業を推進してまいりますので、よろしくお願いいたします。

さて、実行委員会では「ふるさと再発見委員会」と「イベント委員会」の二つの専門委員会を設け、具体的な活動内容（裏面参照）を検討していきます。活動を開始した矢先に新型コロナウイルス感染症拡大防止のため、予定していた会合や活動が実施できず、厳しい船出となりました。来年度は、コロナが終息することを願いつつ準備を進めていきますので、ご協力をお願いいたします。

本取組に関するご意見・ご要望がありましたら、お気軽に事務局（萩野小内）までお寄せください。また、引き続き実行委員を随時募集しておりますので、関心のある方は事務局までご連絡下さい。



寄付金・協賛金のお願い

事業の実施趣旨にご賛同いただき、実施に向けた経費について、寄付の御協力をいただきますようお願いいたします。寄付方法の詳細については、自治会を通じて配布する依頼文書を御覧ください。

◇一般寄付金

1口 2,000円

※記念誌を贈呈

◇特別寄付金

1口 5,000円

※記念誌を贈呈し、巻末に御芳名を記載（任意）

◇協賛金（企業・団体等）

1口 20,000円

※記念誌、事業に関わるチラシ・広報誌に企業名・団体名・店名等を掲載します。

寄付方法は、指定口座への振込、または現金と連絡票を事務局までご持参ください。



萩野 写真館



明治23年10月 新築なりし萩野学校

「萩野ふれあい YEAR2022」実行委員
＜事務局＞

豊田市立萩野小学校内（担当：教頭）

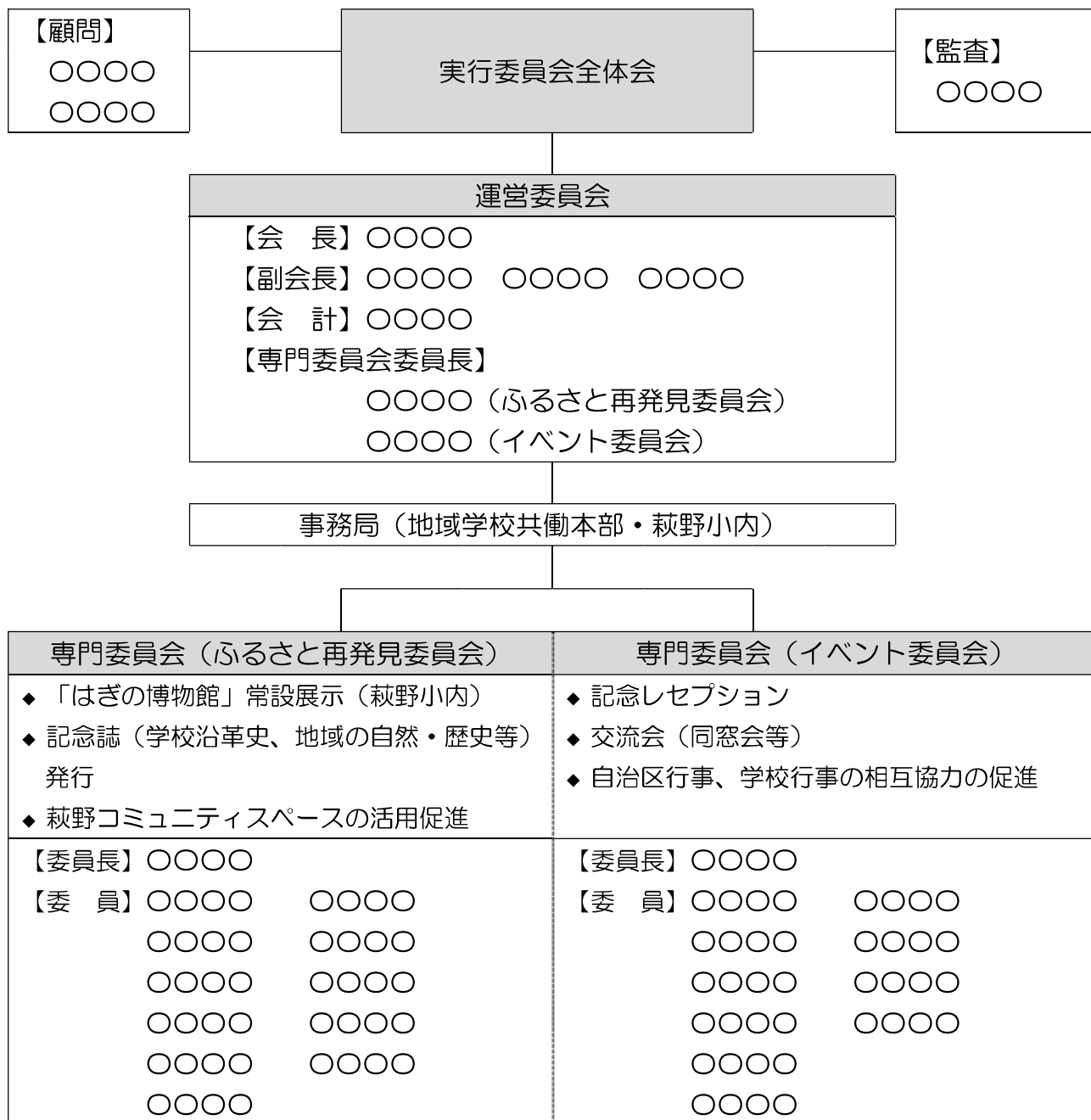
TEL 62-0214

FAX 62-2448

E-mail s-hagino@toyota.ed.jp

萩野小学校開校 150 年記念 「萩野ふれあい YEAR2022」 実行委員会組織

※ 個人情報保護のため氏名は掲載していません



＜関係・連携団体＞

- ◇ 萩野自治区
- ◇ 萩野小学校 P T A
- ◇ 萩野小学校後援会
- ◇ 萩野 NPO 結の家
- ◇ 農村舞台寶榮座協議会