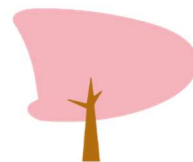




D.School

新しい自分発見



通える日にちや時間は？

- ・月、水、金、の3日間
- ・時間は
10:00~15:00

どんなところなの？

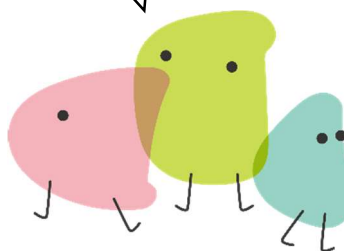
- ・豊田市内外の小・中学校に通えない子、通わないことを選択している子の楽しい学びの場だよ

費用は？

- ・1ヶ月 30,000 円
- ・運営費 4,000 円年2回
(前期 4 月後期 10 月)

どんな人が働いて(参加して)いるの？

- ・元校長先生
- ・いろいろなプロの技術を持つ専門家
- ・先生を目指している大学生のお兄さんやお姉さん



あなたへのメッセージ？

- ・自分の好きなことが見つかって、好きなことでいろいろな人とつながれるよ。
- ・1 回 4 時間があったという間に過ぎてしまう場所だよ。

どんなこと(活動)をしているの？

- ・広々としたダンスルームで、のびのびと自分発見できるよ。
- ・D.スクールの 15 種類以上あるレッスンを少しずつ体験する時間もあるよ。
- ・デジタル教材で学校の勉強もやれるよ。

その他

- ・目標は、好きなことで人とつながることだよ。そして、好きなことが将来の仕事になるといいね。
- ・D.スクールでいろいろな経験をしてください。

住所：豊田市若宮町1-1 TM 若宮ビル1F

電話：0565-42-6222 090-1835-4787

Fax：なし

Mail：dschool.toyota@gmail.com

URL：https://ddd-school.com

※上記の内容については各フリースクール等に作成いただいたもので「パークとよた」が管轄し、指導等を行っているわけではありません。