

# Mga Magulang ng Mag-aaral ng Elementary at Junior High School,

~Pag-isipan natin ang lugar kung saan malilinig ang pinakamataas na kakayanan ng inyong anak~

Para sa mga batang kailangan ng indibidwal na suporta




## Suporta sa Pag-aaral

Youth Counseling Center (PALC Toyota)

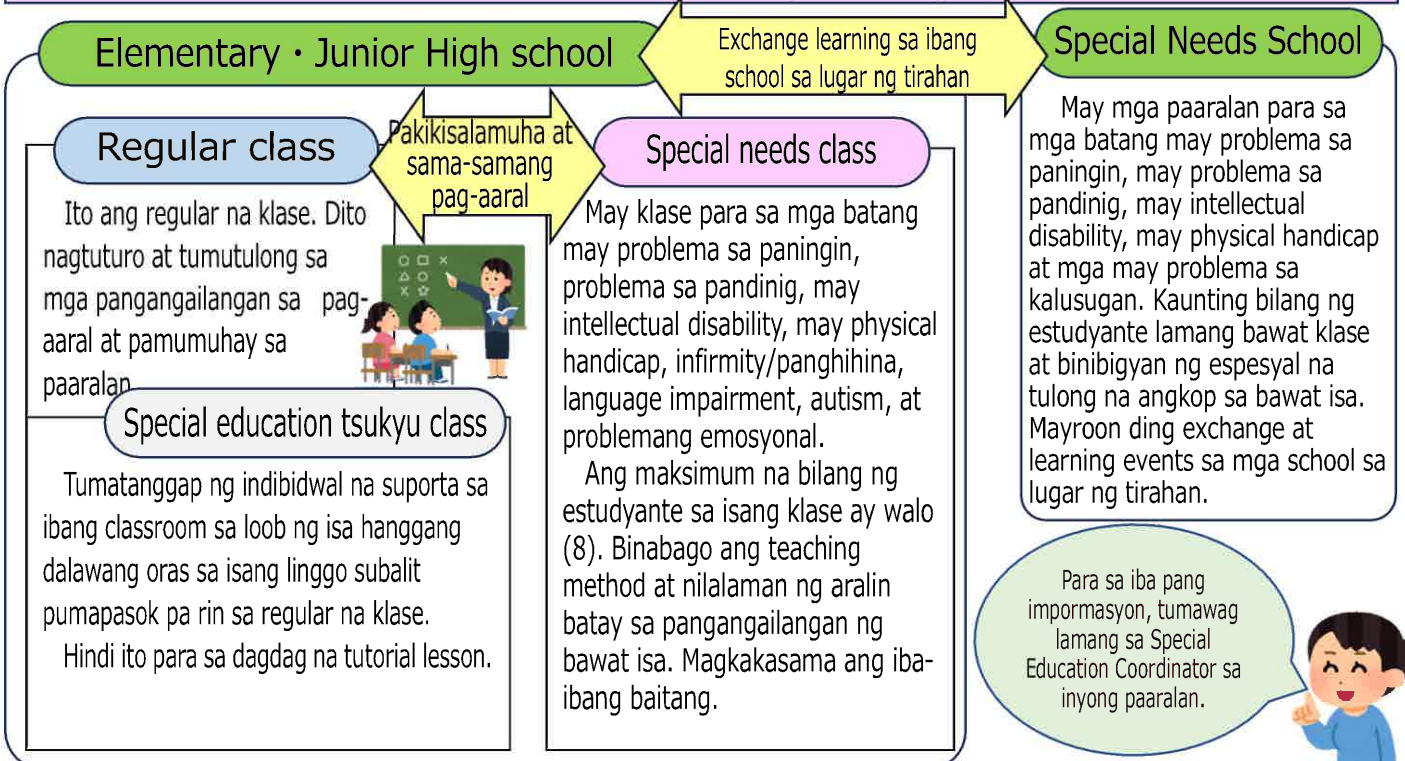
Mahalaga na bigyan ng pansin kung ang inyong anak ay nasisiyahan, nakakasali sa mga gawain sa pag-aaral at nararapat ding pag-isipan ang tamang "lugar para sa pag-aaral."

Pag-isipang mabuti at humingi ng payo sa mga teacher sa inyong paaralan kung may problema kayo sa sama-samang pamumuhay at sa pag-aaral ng inyong anak.

Halimbawa, mayroon ba kayong problema sa ...

<p style="text-align: center; color: #4a7ebb;"><u>Pag-aaral</u></p> <ul style="list-style-type: none"> <li><input type="checkbox"/> Mabagal umintindi</li> <li><input type="checkbox"/> Nahihirapang makinig at umintindi</li> <li><input type="checkbox"/> Nahihirapang magbasa at hindi naiintindihan ang ibig sabihin</li> <li><input type="checkbox"/> Hindi naiintindihan ang hugis ng letra</li> <li><input type="checkbox"/> Madaling maguluhan at hindi natatapos ang ginagawa</li> </ul> 	<p style="text-align: center; color: #4a7ebb;"><u>Pag-uugali</u></p> <ul style="list-style-type: none"> <li><input type="checkbox"/> Mabagal ang paggalaw</li> <li><input type="checkbox"/> Hindi mapakali at hindi mapatigil sa isang lugar</li> <li><input type="checkbox"/> Nagpapanic kung may biglaang nabago sa plano</li> <li><input type="checkbox"/> Nahihirapan sa pagbabago ng mood</li> <li><input type="checkbox"/> Sensitive sa ibang tao at sa mga tunog</li> </ul> 	<p style="text-align: center; color: #4a7ebb;"><u>Pakikisalamuha</u></p> <ul style="list-style-type: none"> <li><input type="checkbox"/> Maraming nagiging trouble sa paligid</li> <li><input type="checkbox"/> Nahihirapan sa pagsali sa group activity at events</li> <li><input type="checkbox"/> Madalas na hindi makagawa ng angkop sa sitwasyon</li> <li><input type="checkbox"/> Hindi makaintindi ng mga rules</li> <li><input type="checkbox"/> Nahihirapan sa communication</li> </ul> 
---	--	--

### Ano bang mayroon na "lugar para sa pag-aaral"?



~Iskedyul para sa suporta sa pag-aaral ~Ano ang dapat gawin at hanggang kailan?~	
Elementary school Regular class, special needs class	Special-needs school Toyota City Board of Education
Abril	Mag-aplay sa inyong school. Simula ng pag-aaplay para sa orientation.
Mayo	
Hunyo	Upang makapasok sa special-needs school, kailangang mag-aplay para sa educational consultation sa school na nais pasukan bago ang summer vacation. School Information Meeting School Tour School Experience Educational Consultation Toyota city educational consultation meeting
Hulyo	
Agosto	Kumunsulta sa inyong school sa panahon ng individual meeting. Sabihin sa school ang gustong gawin ng magulang Maaaring kumunsulta at magbigay ng impormasyon tungkol sa pag-aaral ng mga batang kailangan ng suporta sa mga consultant sa sitwasyon ng edukasyon sa syudad. Toyota city educational support committee
Setyembre	Pagbisita sa school Open school
Oktubre	
Nobyembre	Sabihin sa school ang gustong gawin ng magulang Konsiderasyon para sa mga bagong estudyante na nais mag-enrol sa special-needs schools Toyota city educational support committee
Disyembre	Upang baguhin ang "lugar para sa pag-aaral " simula Abril ng sunod na taon, kailangang sabihin sa school kung ano ang gustong gawin ng magulang sa kalagitnaan ng Nobyembre. Konsiderasyon para sa mga nais mag-enrol sa special-needs class at tsukyu class
Enero	Panahon para sa trial enrollment Desisyon kung saan papasok Pagbisita sa school Open school School orientation Toyota city educational support committee <ul style="list-style-type: none"> <li>• Nais gawin ng bata at ng magulang</li> <li>• Tipo at antas ng kapansanan</li> <li>• Resulta ng development check up</li> <li>• Diagnosis ng doktor</li> <li>• Sitwasyon ng pakikisalamuha sa grupo</li> <li>• Maggagawa ng komprehensibong desisyon ng kailangang suporta para sa lugar ng pag-aaral ng bawat bata batay sa mga detalve.</li> </ul>
Pebrero	
Marso	
Abril	<Pag-eenrol>Paggawa ng individual education plan at simula ng suporta.

### Suporta para sa pag-aaral Q&A

**Q :** Ano ba ang mahalaga kung pipili ng tamang "lugar para sa pag-aaral"?

**A :** Mahalaga na mag-observe at magkaroon ng experience sa buhay paaralan ang inyong anak upang malaman kung angkop ba ang mga support method at nilalaman ng aralin. Kumunsulta ng maayos sa school hindi lamang tungkol sa "kasalukuyang" pangangailangan gayun din tungkol sa nais na career sa hinaharap, pagiging independent at pagiging miyembro ng lipunan. Maaari din sumali ang mga Grade 6 na estudyante sa mga konsultasyon na ginaganap ng Sabado at Linggo tuwing Hunyo at Agosto sa Youth Counseling Center (PALC Toyota).

**Q :** Maaari bang baguhin ang "lugar para sa pag-aaral " kung ito ay napagdesisyunan na?

**A :** Maaaring baguhin ang lugar para sa pag-aaral depende sa estado ng development ng bata at sa pagkasanay sa bagong paligid. Halimba, puwedeng lumipat mula sa regular class papunta sa special needs class, mula sa special needs class papunta sa regular class, mula sa regular na elementary o junior high school papunta sa special needs school, o kaya mula sa special needs school sa regular na elementary or junior high school. Kumunsulta lamang sa coordinator ng special needs education coordinator sa inyong school.