

# 「感謝」

## 保見中野球部予定表

4月 8日配付

4 月						5 月					
		1年	午後	備考	部活動可能時間			午後	備考	部活動可能時間	
1	木	×	×			1	土	○	練習試合 VS藤岡南 会場：藤岡南 8：30試合開始予定	7：30～12：00	
2	金	×	×			2	日	○		8：00～11：00	
3	土	×	×			3	月	×			
4	日	×	×			4	火	×			
5	月	×	×			5	水	×			
6	火	×	×			6	木	×			
7	水	×	×	入学式・始業式		7	金	○	1年生本入部スタート	～17：15	
8	木	×	×	学年授業・通学団会 自転車点検		8	土	○		8：00～11：00	
9	金	×	○	学年授業・3年・特支身体計測 写真撮影 クレペリン検査	～15：15	9	日	×			
10	土	×	×			10	月	×	第2回スタッフ会		
11	日	×	○	中日少年野球大会 VS井郷 会場：井郷 9：00プレーボール	7：50～11：00	11	火	○	2年茶摘み	～17：15	
12	月	×	×	避難訓練		12	水	○	2年茶摘み	～17：15	
13	火	×	○		～17：15	13	木	×	2年茶摘み		
14	水	×	○	2，3年内科検診	～17：15	14	金	○		～17：15	
15	木	×	×			15	土	○	練習試合 VS松平 会場：保見 8：30試合開始予定	7：15～12：30	
16	金	部活動見学	○		～17：15	16	日	×			
17	土	×	○		8：00～11：00	17	月	×			
18	日	×	×			18	火	○	1年心電図	～17：15	
19	月	仮入部希望調査提出	×	第1回スタッフ会		19	水	○		～17：15	
20	火	第1希望仮入部	○	1年自転車講習会	～17：15	20	木	×			
21	水	第2希望仮入部	○	1年・特支内科検診	～17：15	21	金	○		～17：15	
22	木	×	×			22	土	○		8：00～11：00	
23	金	仮入部	○		～17：15	23	日	×			
24	土	×	×	授業参観		24	月	×			
25	日	×	○		8：00～11：00	25	火	×	テスト週間・教育相談（～6月2日まで）		
26	月	×	×			26	水	×			
27	火	仮入部	○		～17：15	27	木	×			
28	水	仮入部	○	生徒総会・新入生歓迎会	～17：15	28	金	×			
29	木	×	×			29	土	×			
30	金	仮入部	○		～17：15	30	日	×			
						31	月	×			

顧問：近藤 元汰  
副顧問：中村 優輔

一言：野球の楽しさを味わってもらえるようにしていきたいと思います。本年度もよろしくお願いします。  
一言：新しく顧問になりました中村優輔です。よろしくお願いします。

## 4, 5月陸上部活動計画表

・1年生の仮入部は4/20～4/30の間に行います。  
・5/15の記録会に参加します。ご承知おきください。

4月7日配付

4 月						5 月					
		1年	午後	備考	部活動可能時間			午後	備考	部活動可能時間	
1	木	×	×			1	土	○	8:00～10:00		
2	金	×	×			2	日	○	8:00～10:00		
3	土	×	×			3	月	×			
4	日	×	×			4	火	○	8:00～10:00		
5	月	×	×			5	水	×			
6	火	×	×			6	木	×			
7	水	×	×	入学式・始業式		7	金	○	1年生本入部スタート	～17:15	
8	木	×	×	学年授業・通学団会 自転車点検		8	土	×			
9	金	×	×	学年授業・3年・特支身体計測 写真撮影 クレペリン検査		9	日	×			
10	土	×		9:00～12:00(豊田市運動公園) ※一部生徒		10	月	×	第2回スタッフ会		
11	日	×				11	火	○	2年茶摘み	～17:15	
12	月	×	×	避難訓練		12	水	○	2年茶摘み	～17:15	
13	火	×	○		～17:15	13	木	×	2年茶摘み		
14	水	×	○	2, 3年内科検診	～17:15	14	金	○		～17:15	
15	木	×	×			15	土	○	西三河中学記録会(豊田)		
16	金	部活動見学	○		～17:15	16	日	×			
17	土	×		9:00～12:00(豊田市運動公園)		17	月	×			
18	日	×				18	火	○	1年心電図	～17:15	
19	月	仮入部希望調査提出	×	第1回スタッフ会		19	水	○		～17:15	
20	火	第1希望仮入部	○	1年自転車講習会	～17:15	20	木	×			
21	水	第2希望仮入部	○	1年・特支内科検診	～17:15	21	金	○		～17:15	
22	木	×	×			22	土		8:00～10:00		
23	金	仮入部	○		～17:15	23	日				
24	土	×	×	授業参観		24	月	×			
25	日	×	○	8:00～10:00		25	火	×	テスト週間・教育相談(～6月2日まで)		
26	月	×				26	水	×			
27	火	仮入部	○		～17:15	27	木	×			
28	水	仮入部	○	生徒総会・新入生歓迎会	～17:15	28	金	×			
29	木	×	×	8:00～10:00		29	土	×			
30	金	仮入部	○		～17:15	30	日	×			
						31	月	×			



## 4、5月部活動計画表

4月 8日配付  
顧問 三橋悠布、水野光理

# 男子バスケットボール部

★欠席するときは事前にご連絡ください。(0565-48-8026)

★ご不明な点がありましたら気軽にお問合せください。

4月					5月				
		1年	午後	備考	部活動可能時間		午後	備考	部活動可能時間
1	木	×	×			1	土	○	8:00～11:00
2	金	×	×			2	日	○	8:00～11:00
3	土	×	×			3	月	○	8:00～11:00
4	日	×	×			4	火	×	
5	月	×	×			5	水	×	
6	火	×	×			6	木	×	
7	水	×	×	入学式・始業式		7	金	○	1年生本入部スタート
8	木	×	×	学年授業・通学団会 自転車点検		8	土	×	
9	金	×	×	学年授業・3年・特支身体計測 写真撮影 クレペリン検査		9	日	×	
10	土	×	○	8:00～11:00		10	月	×	第2回スタッフ会
11	日	×	×			11	火	○	2年茶摘み
12	月	×	×	避難訓練		12	水	○	2年茶摘み
13	火	×	○		～17:15	13	木	×	2年茶摘み
14	水	×	○	2, 3年内科検診	～17:15	14	金	○	～17:15
15	木	×	×			15	土	○	8:00～11:00
16	金	部活動見学	○		～17:15	16	日	×	
17	土	×	○	8:00～11:00		17	月	×	
18	日	×	○	協会大会 ※後日連絡		18	火	○	1年心電図
19	月	仮入部希望調査提出	×	第1回スタッフ会		19	水	○	～17:15
20	火	第1希望仮入部	○	1年自転車講習会	～17:15	20	木	×	
21	水	第2希望仮入部	○	1年・特支内科検診	～17:15	21	金	○	～17:15
22	木	×	×			22	土	×	
23	金	仮入部	○		～17:15	23	日	○	8:00～11:00
24	土	×	×	授業参観		24	月	×	
25	日	×	×			25	火	×	テスト週間・教育相談(～6月2日まで)
26	月	×	×			26	水	×	
27	火	仮入部	○		～17:15	27	木	×	
28	水	仮入部	○	生徒総会・新入生歓迎会	～17:15	28	金	×	
29	木	×	×			29	土	×	
30	金	仮入部	○		～17:15	30	日	×	
						31	月	×	





## 4、5月部活動計画表

4月10日配付  
顧問 志田修平、塚本美桜

# 女子バスケットボール部



★欠席するときは事前にご連絡ください。(0565-48-8026)

★ご不明な点がございましたら気軽にお問合せください。

4 月						5 月					
		1年	午後	備考	部活動可能時間			午後	備考	部活動可能時間	
1	木	×	×			1	土	○	8:30～11:30		
2	金	×	×			2	日	○	8:30～11:30		
3	土	×	×			3	月	○	8:30～11:30		
4	日	×	×			4	火	×			
5	月	×	×			5	水	×			
6	火	×	×			6	木	×			
7	水	×	×	入学式・始業式		7	金	○	1年生本入部スタート	～17:15	
8	木	×	×	学年授業・通学団会 自転車点検		8	土	×			
9	金	×	×	学年授業・3年・特支身体計測 写真撮影 クレベリン検査		9	日	×			
10	土	×	○	8:30～11:30		10	月	×	第2回スタッフ会		
11	日	×	×			11	火	○	2年茶摘み	～17:15	
12	月	×	×	避難訓練		12	水	○	2年茶摘み	～17:15	
13	火	×	○		～17:15	13	木	×	2年茶摘み		
14	水	×	○	2, 3年内科検診	～17:15	14	金	○		～17:15	
15	木	×	×			15	土	○	8:30～11:30		
16	金	部活動見学	○		～17:15	16	日	×			
17	土	×	○	8:30～11:30		17	月	×			
18	日	×	○	協会大会 ※後日連絡		18	火	○	1年心電図	～17:15	
19	月	仮入部希望調査提出	×	第1回スタッフ会		19	水	○		～17:15	
20	火	第1希望仮入部	○	1年自転車講習会	～17:15	20	木	×			
21	水	第2希望仮入部	○	1年・特支内科検診	～17:15	21	金	○		～17:15	
22	木	×	×			22	土	○	8:30～11:30		
23	金	仮入部	○		～17:15	23	日	×			
24	土	×	×	授業参観		24	月	×			
25	日	×	×			25	火	×	テスト週間・教育相談(～6月2日まで)		
26	月	×	×			26	水	×			
27	火	仮入部	○		～17:15	27	木	×			
28	水	仮入部	○	生徒総会・新入生歓迎会	～17:15	28	金	×			
29	木	×	×			29	土	×			
30	金	仮入部	○		～17:15	30	日	×			
						31	月	×			



## 4, 5月卓球部活動計画表

・進級おめでとうございます。今年度もあいさつ・素早い行動・誰かのために動く・より考えて行動  
 することで、愛されるチームを目指して指導していきます。今年もよろしくお願いします。  
 ・今年度も、感染症対策を意識して取り組むことになります。それにともない、出場する大会につ

4月 9日配付  
 顧問 宇野友貴  
 三浦玖留美

4月						5月					
		1年	午後	備考	部活動可能時間			午後	備考	部活動可能時間	
1	木		×			1	土	○	豊田・みよし地区春季中学生卓球大会		
2	金		×			2	日	○	8:00～11:00		
3	土		×			3	月	×			
4	日		×			4	火	×			
5	月		×			5	水	×			
6	火		×			6	木	×			
7	水		×	入学式・始業式		7	金	○	1年生本入部スタート	～17:15	
8	木		×	通学団会・自転車点検		8	土	○	8:00～11:00		
9	金		×	身体計測 写真撮影 クレペリン検査		9	日	×			
10	土		○	8:00～11:00		10	月	×	第2回スタッフ会		
11	日		×			11	火	○	2年茶摘み	～17:15	
12	月		×	避難訓練		12	水	○	2年茶摘み	～17:15	
13	火		○		～17:15	13	木	×	2年茶摘み		
14	水		○	2, 3年内科検診	～17:15	14	金	○		～17:15	
15	木		×			15	土	○	8:00～11:00		
16	金	部活動見学	○		～17:15	16	日	×			
17	土		○	8:00～11:00		17	月	×			
18	日		×			18	火	○	1年心電図	～17:15	
19	月	仮入部希望調査提出	×	第1回スタッフ会		19	水	○		～17:15	
20	火	第1希望仮入部	○	1年自転車講習会	～17:15	20	木	×			
21	水	第2希望仮入部	○	1年・特支内科検診	～17:15	21	金	○		～17:15	
22	木	×	×			22	土	○	8:00～11:00		
23	金	仮入部	○		～17:15	23	日	×			
24	土		×	授業参観		24	月	×			
25	日		○	8:00～11:00		25	火	×	テスト週間・教育相談(～6月2日まで)		
26	月	代休	×			26	水	×			
27	火	仮入部	○		～17:15	27	木	×			
28	水	仮入部	○	生徒総会・新入生歓迎会	～17:15	28	金	×			
29	木		○	8:00～11:00		29	土	×			
30	金	仮入部	○		～17:15	30	日	×			
						31	月	×			

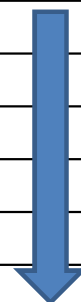
## 4, 5月部活動計画表

総体勝利を目指して 

月 日 配付

・1年生の仮入部は4/20～4/30の間に行います。  
・4/9(金)は、4/11(日)に大会がある野球部、サッカー部のみ午後の部活動を1時間ほど行います。ご承知おください。

4月						5月					
		1年	午後	備考	部活動可能時間			午後	備考	部活動可能時間	
1	木	×	×			1	土		西三河リーグが入ってきます。 分かり次第ご連絡します。		
2	金	×	×			2	日				
3	土	×	×			3	月				
4	日	×	×			4	火				
5	月	×	×			5	水				
6	火	×	×			6	木	×			
7	水	×	×	入学式・始業式		7	金	○	1年生本入部スタート	～17:15	
8	木	×	×	学年授業・通学団会 自転車点検		8	土		校内練習	8:00-11:00	
9	金	×	○	学年授業・3年・特支身体計測 写真撮影 クレペリン検査	～15:30予定	9	日				
10	土	×		校内練習	8:00-11:00	10	月	×	第2回スタッフ会		
11	日	×		「総体」VS 三好ヶ丘、上郷	7:00 学校集合	11	火	○	2年茶摘み	～17:15	
12	月	×	×	避難訓練		12	水	○	2年茶摘み	～17:15	
13	火	×	○		～17:15	13	木	×	2年茶摘み		
14	水	×	○	2, 3年内科検診	～17:15	14	金	○		～17:15	
15	木	×	×			15	土		校内練習	8:00-11:00	
16	金	部活動見学	○		～17:15	16	日				
17	土	×		校内練習	8:00-11:00	17	月	×			
18	日	×		「総体」VS 猿投	7:00 学校集合	18	火	○	1年心電図	～17:15	
19	月	仮入部希望調査提出	×	第1回スタッフ会		19	水	○		～17:15	
20	火	第1希望仮入部	○	1年自転車講習会	～17:15	20	木	×			
21	水	第2希望仮入部	○	1年・特支内科検診	～17:15	21	金	○		～17:15	
22	木	×	×			22	土		校内練習	8:00-11:00	
23	金	仮入部	○		～17:15	23	日				
24	土	×	×	授業参観		24	月	×			
25	日	×		勝ち上がれば、決勝トーナメント予定		25	火	×	テスト週間・教育相談(～6月2日まで)		
26	月	×	×			26	水	×			
27	火	仮入部	○		～17:15	27	木	×			
28	水	仮入部	○	生徒総会・新入生歓迎会	～17:15	28	金	×			
29	木	×	×			29	土	×			
30	金	仮入部	○		～17:15	30	日	×			
						31	月	×			



# 女子テニス部 4, 5月部活動計画表

・1年生の仮入部は4/20～4/30の間に行います。

月 日 配付

4 月						5 月					
		1年	午後	備考	部活動可能時間			午後	備考	部活動可能時間	
1	木	×	×			1	土	○		9:00～11:00	
2	金	×	×			2	日	×		×	
3	土	×	×			3	月	×		×	
4	日	×	×			4	火	○		9:00～11:00	
5	月	×	×			5	水	×		×	
6	火	×	×			6	木	×			
7	水	×	×	入学式・始業式		7	金	○	1年生本入部スタート	～17:15	
8	木	×	×	学年授業・通学団会 自転車点検		8	土		愛知県中学校ソフトテニス選手権大会 豊田みよし地区予選		
9	金	×	△	学年授業・3年・特支身体計測 写真撮影 クレペリン検査		9	日			×	
10	土	×	○		9:00～11:00	10	月	×	第2回スタッフ会		
11	日	×	○	豊田市市民総合体育大会(3年のみ)		11	火	○	2年茶摘み	～17:15	
12	月	×	×	避難訓練		12	水	○	2年茶摘み	～17:15	
13	火	×	○		～17:15	13	木	×	2年茶摘み		
14	水	×	○	2, 3年内科検診	～17:15	14	金	○		～17:15	
15	木	×	×			15	土		愛知県中学校ソフトテニス選手権大会 振替	×	
16	金	部活動見学	○		～17:15	16	日			×	
17	土	×		豊田市市民総合体育大会 振替		17	月	×			
18	日	×				18	火	○	1年心電図	～17:15	
19	月	仮入部希望調査提出	×	第1回スタッフ会		19	水	○		～17:15	
20	火	第1希望仮入部	○	1年自転車講習会	～17:15	20	木	×			
21	水	第2希望仮入部	○	1年・特支内科検診	～17:15	21	金	○		～17:15	
22	木	×	×			22	土	○		9:00～11:00	
23	金	仮入部	○		～17:15	23	日	×		×	
24	土	×	×	授業参観		24	月	×		×	
25	日	○			9:00～11:00	25	火	×	テスト週間・教育相談(～6月2日まで)		
26	月	×			×	26	水	×			
27	火	仮入部	○		～17:15	27	木	×			
28	水	仮入部	○	生徒総会・新入生歓迎会	～17:15	28	金	×			
29	木	×	×		×	29	土	×			
30	金	仮入部	○		～17:15	30	日	×			
						31	月	×			

# ♪吹奏楽部♪ 4, 5月部活動計画表

4/8 配布

## ♪練習時間♪

《平日練》

帰りの会終了10分後～

《休日練》

AM 8:30～11:30

※都合により変更有り。その場合は連絡します。  
※今後の新型コロナウイルス感染症の感染状況によ

## ♪今後の予定♪

練習予定：アンサンブル曲、ミッキーマウスマーチ、紅蓮華、星に願いを、カノン

2・3年生の皆さん・進級おめでとうございます。1年生の皆さん入学・入部おめでとうございます。今年度も顧問は柴田安悠、副顧問は山本匡子で進めさせていただきます。新しい部員とともに活気ある部活にしていきたいと思います。練習時間は去年と同じようにあまり多くないです。自宅で楽譜をよく見て書き込む時間をつくったりして、活動時にはたくさん演奏練習ができるように頑張りましょうね♪

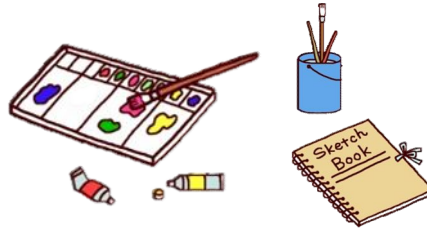
2・3年生の皆さん「カノン」の進み具合はいかがですか？B-Durの基本的調性です。速い

4月					5月				
			備考	活動時間			備考	活動時間	
1	木	×			1	土	○	<b>2・3年のみの活動</b>	
2	金	×			2	日			
3	土	×			3	月			
4	日	×			4	火			
5	月	×			5	水			
6	火	×			6	木	×		
7	水	×	入学式・始業式		7	金	○	<b>1年生本入部スタート</b>	～17:15
8	木	×	学年授業・通学団会 自転車点検		8	土	○		
9	金	×	学年授業・3年・特支身体計測 写真撮影 クレベリン検査		9	日	×		
10	土	○			10	月	×	第2回スタッフ会	
11	日	×			11	火	○	2年茶摘み	～17:15
12	月	×	避難訓練		12	水	○	2年茶摘み	～17:15
13	火	○		～17:15	13	木	×		
14	水	○	2, 3年内科検診	～17:15	14	金	○		～17:15
15	木	×			15	土	○		
16	金	○	<b>1年部活見学</b>	～17:15	16	日	×		
17	土	○			17	月	×		
18	日	×			18	火	○	1年心電図	～17:15
19	月	×	<b>1年仮入部届提出</b> 第1回スタッフ会		19	水	○		～17:15
20	火	○	① <b>1年仮入部</b> 1年自転車講習会	～17:15	20	木	×		
21	水	○	② <b>1年仮入部</b> 1年・特支内科検診	～17:15	21	金	○		～17:15
22	木	×			22	土	○		
23	金	○	<b>1年仮入部</b>	～17:15	23	日	×		
24	土	×	授業参観		24	月	×		
25	日	×			25	火	×	テスト週間・教育相談(～6月2日まで)	
26	月	×			26	水	×		
27	火	○	<b>1年仮入部</b>	～17:15	27	木	×		
28	水	○	生徒総会・新入生歓迎会・ <b>1年仮入部</b>	～17:15	28	金	×		
	木	×			29	土	×		
	金	○	<b>1年仮入部</b>	～17:15	30	日	×		
					31	月	×		



## 4, 5月美術部活動計画表

土曜日始まる時間→8:30  
土曜日終わる時間→10:30



4月 7日配付

4月						5月					
		1年	午後	備考	部活動可能時間			午後	備考	部活動可能時間	
1	木	×	×			1	土		○(2・3年生)	8:30~10:30	
2	金	×	×			2	日		×	(2・3年生)	
3	土	×	×			3	月		×	(2・3年生)	
4	日	×	×			4	火		×	(2・3年生)	
5	月	×	×			5	水		×	(2・3年生)	
6	火	×	×			6	木	×			
7	水	×	×	入学式・始業式		7	金	○	1年生本入部スタート	~17:15	
8	木	×	×	学年授業・通学団会 自転車点検		8	土		○(1・2・3年生)	8:30~10:30	
9	金	×	△	学年授業・3年・特支身体計測 写真撮影 クレペリン検査		9	日		×	(1・2・3年生)	
10	土	×		○(2・3年生)	8:30~10:30	10	月	×	第2回スタッフ会		
11	日	×		×	(2・3年生)	11	火	○	2年茶摘み	~17:15	
12	月	×	×	避難訓練		12	水	○	2年茶摘み	~17:15	
13	火	×	○		~17:15	13	木	×	2年茶摘み		
14	水	×	○	2, 3年内科検診	~17:15	14	金	○		~17:15	
15	木	×	×			15	土		○(1・2・3年生)	8:30~10:30	
16	金	部活動見学	○		~17:15	16	日		×	(2・3年生)	
17	土	×		○(2・3年生)	8:30~10:30	17	月	×			
18	日	×		×	(2・3年生)	18	火	○	1年心電図	~17:15	
19	月	仮入部希望調査提出	×	第1回スタッフ会		19	水	○		~17:15	
20	火	第1希望仮入部	○	1年自転車講習会	~17:15	20	木	×			
21	水	第2希望仮入部	○	1年・特支内科検診	~17:15	21	金	○		~17:15	
22	木	×	×			22	土		○(1・2・3年生)	8:30~10:30	
23	金	仮入部	○		~17:15	23	日		×	(1・2・3年生)	
24	土	×	×	授業参観		24	月	×			
25	日	×				25	火	×	テスト週間・教育相談(～6月2日まで)		
26	月	×				26	水	×			
27	火	仮入部	○		~17:15	27	木	×			
28	水	仮入部	○	生徒総会・新入生歓迎会	~17:15	28	金	×			
29	木	×	×			29	土	×			
30	金	仮入部	○		~17:15	30	日	×			
						31	月	×			

## 4, 5月情報部活動計画表

・1年生の仮入部は4/20～4/30の間に行います。

月 日 配付

4 月						5 月					
		1年	午後	備考	部活動可能時間			午後	備考	部活動可能時間	
1	木	×	×			1	土	×			
2	金	×	×			2	日	×			
3	土	×	×			3	月	×			
4	日	×	×			4	火	×			
5	月	×	×			5	水	×			
6	火	×	×			6	木	×			
7	水	×	×	入学式・始業式		7	金	○	1年生本入部スタート	～17:15	
8	木	×	×	学年授業・通学団会 自転車点検		8	土	×			
9	金	×	×	学年授業・3年・特支身体計測 写真撮影 クレペリン検査		9	日	×			
10	土	×	×			10	月	×	第2回スタッフ会		
11	日	×	×			11	火	○	2年茶摘み	～17:15	
12	月	×	×	避難訓練		12	水	○	2年茶摘み	～17:15	
13	火	×	○		～17:15	13	木	×	2年茶摘み		
14	水	×	○	2, 3年内科検診	～17:15	14	金	○		～17:15	
15	木	×	×			15	土	×			
16	金	部活動見学	○		～17:15	16	日	×			
17	土	×	×			17	月	×			
18	日	×	×			18	火	○	1年心電図	～17:15	
19	月	仮入部希望調査提出	×	第1回スタッフ会		19	水	○		～17:15	
20	火	第1希望仮入部	○	1年自転車講習会	～17:15	20	木	×			
21	水	第2希望仮入部	○	1年・特支内科検診	～17:15	21	金	○		～17:15	
22	木	×	×			22	土	×			
23	金	仮入部	○		～17:15	23	日	×			
24	土	×	×	授業参観		24	月	×			
25	日	×	×			25	火	×	テスト週間・教育相談(～6月2日まで)		
26	月	×	×			26	水	×			
27	火	仮入部	○		～17:15	27	木	×			
28	水	仮入部	○	生徒総会・新入生歓迎会	～17:15	28	金	×			
29	木	×	×			29	土	×			
30	金	仮入部	○		～17:15	30	日	×			
						31	月	×			

# 学習ボランティア部 4, 5月部活動計画表

・1年生の仮入部は4/20～4/30の間に行います。  
・そのあとは本入部します！

4月 12日配付

4 月						5 月					
		1年	午後	備考	部活動可能時間			午後	備考	部活動可能時間	
1	木	×	×			1	土	○		8:00～11:00	
2	金	×	×			2	日	×			
3	土	×	×			3	月	×			
4	日	×	×			4	火	×			
5	月	×	×			5	水	×			
6	火	×	×			6	木	×			
7	水	×	×	入学式・始業式		7	金	○	1年生本入部スタート	～17:15	
8	木	×	×	学年授業・通学団会 自転車点検		8	土	×			
9	金	×	△	学年授業・3年・特支身体計測 写真撮影 クレペリン検査		9	日	×			
10	土	×	×			10	月	×	第2回スタッフ会		
11	日	×	×			11	火	○	2年茶摘み	～17:15	
12	月	×	×	避難訓練		12	水	○	2年茶摘み	～17:15	
13	火	×	○		～17:15	13	木	×	2年茶摘み		
14	水	×	○	2, 3年内科検診	～17:15	14	金	○		～17:15	
15	木	×	×			15	土	○	つながるにほんご	10:00～14:00	
16	金	部活動見学	○		～17:15	16	日	×			
17	土	×	×			17	月	×			
18	日	×	×			18	火	○	1年心電図	～17:15	
19	月	仮入部希望調査提出	×	第1回スタッフ会		19	水	○		～17:15	
20	火	第1希望仮入部	○	1年自転車講習会	～17:15	20	木	×			
21	水	第2希望仮入部	○	1年・特支内科検診	～17:15	21	金	○		～17:15	
22	木	×	×			22	土	×			
23	金	仮入部	○		～17:15	23	日	×			
24	土	×	×	授業参観		24	月	×			
25	日	×	×			25	火	×	テスト週間・教育相談(～6月2日まで)		
26	月	×	×			26	水	×			
27	火	仮入部	○		～17:15	27	木	×			
28	水	仮入部	○	生徒総会・新入生歓迎会	～17:15	28	金	×			
29	木	×	×			29	土	×			
30	金	仮入部	○		～17:15	30	日	×			
						31	月	×			

