

高校生活入門セミナー* スクールバス運行表



高校生活入門セミナー当日はスクールバスをご利用いただけます。
最寄りの停留場からご利用ください。
スクールバスをご利用の方は、QRで詳しい乗車場所をご確認ください。

1号線	2号線	3号線	4号線	5号線	6号線	7号線	8号線	9号線	10号線			
三好・藤が丘線	平針・社台線	11 7:43 平針	12 7:49 原	13 7:53 植田	14 7:59 植田一本松	15 8:05 西山本通	16 8:13 西山本通	17 8:17 社台	18 8:21 社台	19 8:25 猪子西原	20 8:30 猪子西原	21 8:34 四軒家

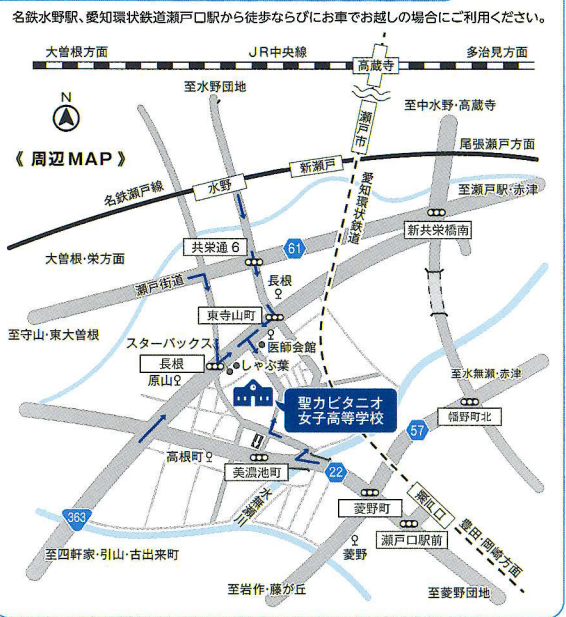


3号線	4号線	5号線
多治見・品野線	豊田・三好ヶ丘線	日進・香久山線
27 8:40 新瀬戸駅前	33 8:20 米野木駅	40 8:20 長久古野駅前
26 8:26 あらい浦駅前	32 8:13 黒根駅	39 8:23 竹の山
25 8:17 火の見下	31 8:08 三好ヶ丘駅	38 8:18 岩崎分北
24 8:16 品野駅前	30 7:57 浄水駅前	37 8:15 石神
23 8:04 体育館前	29 7:49 栄化路中学校	36 8:12 南岡上
22 7:59 多治見駅	28 7:45 新豊田駅	35 8:07 道の駅マキナス山口

公共交通機関でお越しの方

- 名鉄瀬戸線ご利用の場合
「水野駅」下車 → 徒歩20分
※「新瀬戸駅」からスクールバスも出ています。(3号線②)
- 愛知環状鉄道ご利用の場合
「瀬戸駅」下車 → 徒歩15分
- 名鉄バスご利用の場合
1. 名鉄バスターより
【新瀬戸駅前行き】[長根]下車 → 徒歩5分
【新瀬戸駅前行き】[原山]下車 → 徒歩5分
【愛野団地行き】[高根町]下車 → 徒歩5分
2. 藤が丘駅より
【愛野団地・瀬戸駅前行き】[菱野]下車 → 徒歩15分

お車や徒歩でお越しの方



2026 夏の中学生対象イベント

申し込み方法等はホームページでお知らせします

部活動体験DAY各部 6月~9月

第1回 6/6(土) 第2回 6/13(土)

テニス部 卓球部、バスケットボール部、バレーボール部、テニス部、剣道部、ダンス部、合唱部、料理部、軽音楽部、演劇部、ボランティア部、英会話部、茶道部、美術部

※第3回以降はHPをご確認ください。

開催予定の部活動 サッカー部、バスケットボール部、アミチツア、シンフォニア

6/20(土) 多治見地区 学校説明会 ●学校紹介●個別相談

6/20(土) 日進地区 学校説明会 ●学校紹介●個別相談

6/27(土) 豊田地区 学校説明会 ●学校紹介●個別相談

8/23(日) 英語コース説明会 ●体験授業 ●個別相談

9/13(日) 学園祭 ●学園祭見学 ●個別相談

本校がブース参加する合同イベント

6/14(日) [開催場所] ウィンクあいち 尾張私立高校 発見と出会いのフェスタ ●個別相談(ブース) ●在校生によるプレゼンテーション

8/19(水)・20(木) [開催場所] バンテリンドーム ナゴヤ 私立学校展 ●学校紹介 ●制服紹介 ●個別相談(ブース) ●在校生によるプレゼンテーション

学校法人 幼き聖マリア女子学園

St. Capitanio

聖カピタニオ女子高等学校

〒489-0929 瀬戸市西長根町137

TEL (0561)82-7711(代)【担当:原田】

<https://www.st-capitanio.ed.jp> カピタニオ 検索

高校生活入門セミナー 参加申し込み方法

【先着順】ホームページよりお申し込みください <https://www.st-capitanio.ed.jp>

申し込み期間 6月 1日(月) 17:00 受付開始

7月 23日(木) 17:00 受付締切

※体験授業については、定員に達しましたら先着順で締め切らせていただきます。お早めにお申し込みください。

学校法人 幼き聖マリア女子学園

St. Capitanio

聖カピタニオ女子高等学校



2026 聖カピタニオ女子高等学校 高校生活入門セミナー

体験がいっぱいの 2日間

2026 7/25(土)・26(日)

対象 中学生女子及び保護者

開催時間 9:30~12:00 (受付開始 9:00~)

人生の礎となる 知恵と教養を

全8授業開催

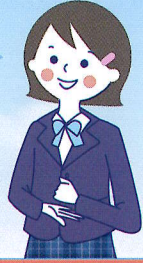
楽しく学びながら高校生活を体験できる授業がいっぱいあるよ。

- * カピタニオの学校紹介
- * 体験授業
- * 保護者向け講座
- * 進学相談コーナー

高大連携も充実! (高大連携大学) 上智大学・南山大学・愛知淑徳大学・相山女学園大学・金城学院大学など。

高校生活入門セミナー 7/25(土)・26(日)

豊かな人間性を育む
教養科目です。
1つ選んで体験
してみよう。



タイムテーブル

時間割の順番は
変わる場合もあります

中学生		保護者	
9:00～9:30	受付	9:00～9:30	受付
9:30～10:10	オープニング・全体ガイダンス	9:30～10:10	オープニング・全体ガイダンス
10:10～10:30	移動&休憩	10:15～10:55	保護者向け学校説明
10:30～11:20	体験授業		保護者講座
11:20～	在校生フリートーク	11:00～	授業見学
	相談コーナー/休憩コーナー		相談コーナー/休憩コーナー
12:30	スクールバス	12:30	スクールバス

1 宗教 〈中学生〉体験授業

土・日 定員1日
30名

宗教の授業を体験してみよう!

キリスト教を通して自分の生き方について少しだけ考えてみましょう。また普段授業で行っている、聖書の言葉に触れたり、シスターのお話や先輩たちの「愛の実践」「宝物」などの発表を聞いたりして、宗教の授業を体験してみましょう。



2 音楽 〈中学生〉体験授業

土・日 定員1日
30名

先輩の声で届ける音楽

授業ってどんなことをするの? ミッションスクールで歌われる「聖歌(讃美歌)」ってどんな感じ? そんな疑問に、在校生の生の声でお答えします。またクイズで日常における音楽の役割を考えたり、先輩たちと歌ったり、一緒に新しい音楽の世界を広げましょう!



3 女性学 〈中学生〉体験授業

土・日 定員1日
30名

『ディズニープリンセス』から学ぶ多様性

時代と共に絶えず変化し続けるディズニープリンセス。歴代のプリンセスの生き方を振り返り、その時代的背景や多様性を学びます。大好きなプリンセスの生き方を通して、自分らしく生きるヒントを見つけてみませんか?



4 英語 〈中学生〉体験授業

土・日 定員1日
30名

ディズニーで英検対策

ディズニーランドのホームページ(英語版)を見ながら楽しく英語を学びます。ホームページで知りたい情報を探すだけで英語力アップ間違いなし! という一石二鳥の授業です。しかも英検で頻出する表現を学び、英検3級、準2級の合格の秘訣を伝授します。



5 韓国語 〈中学生〉体験授業

土・日 定員1日
30名

K-POPで学ぶ韓国語超入門!

韓国語ネイティブの先生と一緒に、K-POPを参考にして、簡単な会話を習得しましょう。本校では韓国の高校生とオンライン交流を行なっていて、今年度から韓国語の授業も開設されています。カピタニオで韓国語を学んでみませんか?



6 国語 〈中学生〉体験授業

土・日 定員1日
30名

『源氏物語』の世界をのぞいてみよう!

「古文って読みにくいし、今と生活スタイルや考え方も違うし、分からなくて当たり前!」だなんて思いませんか? 実は今と共通している点も多く、楽しい世界です。千年以上も読み継がれている『源氏物語』を通して、当時の人々の様子をのぞいてみましょう。



7 探究学習 〈中学生〉体験授業

土・日 定員1日
30名

ノート活用術

ノートのとり方ひとつで、勉強の効率は飛躍的にUPします。自分に合ったノートづくりをこの講座で学び、これからの勉強に役立ててください。カピタニオの先輩が自分のノート作りの工夫を披露します。また実際にノート作りを体験します。そのプレゼンテーションや体験からノート作りのコツを学びましょう!



8 家庭科 〈中学生〉体験授業

土・日 定員1日
30名

調理実習『マドレーヌを作ろう!』

料理部と一緒にマドレーヌを焼きませんか? 校内販売では、毎年、即日10分で完売する大好評のマドレーヌです。料理部の秘伝レシピを公開しますので、一緒に作って食べましょう!



〈保護者〉講座

保護者として高校生活をどうサポートするか?

高校時代は、自己形成や進路選択などをする重要な時期です。それだけに心が揺れ動く不安定な時期でもあります。そんな高校生活を保護者として①精神面、②進路面、③学費面などから、どうサポートしたり、助言したりすればよいのか、一緒に考えましょう。高校選びの参考にもしてください。

★今年度から始まった、いわゆる「私立高校無償化」についても説明します。



聖カピタニオ女子高等学校って どんな学校?

Q&A

Q.1 どんな特徴がありますか?

A.1 カトリックのミッションスクールです。キリスト教の愛の精神を通して、生涯の土台となる知恵と教養を身につけるリベラルアーツ教育を行っています。幅広い教養と人間力を身につける「普通コース」とそれに加えて英語力をさらに高める「英語コース」の2つのコースがあります。

Q.2 海外留学に興味がありますが、 どんなプログラムがありますか?

A.2 5か国での研修を実施しています。オーストラリア・アイルランド・ニュージーランドでの語学研修、インド・イタリアでの体験学習のプログラムがあります。

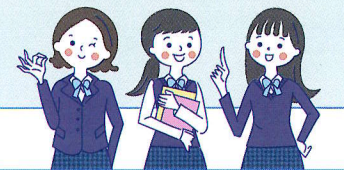
*社会情勢によって実施できない場合もあります。

Q.3 系列の大学はありますか?

A.3 大学の附属校ではありませんが、現在、以下の7大学と高大連携協定を結んでいます。大学主催の様々な体験に参加できたり、大学での学びを理解した上で有利に進学できたりします。提携大学…上智大学、愛知淑徳大学、椋山女学園大学、金城学院大学、南山大学、愛知東邦大学、名古屋柳城短期大学。また全国で18大学が所属する「日本カトリック学校連盟」に本校も所属しています。

Q.4 大学への有利な推薦制度が 充実していると聞きますが、 どんな制度がありますか?

A.4 上智大学、南山大学については、いわゆる「カトリック推薦」という特別な入試制度があります。また高大連携大学をはじめとして、全国130の大学に指定校推薦枠を持っています。少人数の学校だからこそできる、小論文試験や面接試験へのきめ細やかな個別指導も行っています。



令和7年度入試〈主な進学先〉

県内大学	● 南山大学 …… 27名	● 愛知淑徳大学 …… 9名	● 椋山女学園大学 …… 14名	● 金城学院大学 …… 22名
	● 愛知大学 …… 1名	● 愛知学院大学 …… 2名	● 中京大学 …… 2名	● 中部大学 …… 3名
	● 名古屋外国語大学 …… 3名	● 名古屋学芸大学 …… 3名		
県外大学	● 横浜市立大学 …… 1名	● 上智大学 …… 5名	● 津田塾大学 …… 1名	● 日本大学 …… 1名
	● 同志社女子大学 …… 1名	● 神戸女学院大学 …… 1名		

*合格者数ではなく実際に進学した人数です。卒業生138名中。